

「表札 クリアサイン／プラカサイン」、
「オプション照明 フラドラ」カラーページP.119

表札 クリアサイン／プラカサイン

〈表札取付方法〉 下記取付方法はあくまでも参考例となります。実際の壁面の状況などによって取付方法が変わる場合がございます。

●壁面がフラットな場合・機能門柱の場合 しっかり接着させるため、接着剤(現場調達)と併用をお願いします

- ① 表札の裏面に両面テープを貼ります。これは接着剤が硬化するまでの仮止めです。その後、表札裏面の中央部に接着剤を塗ります。
- ② 壁面もしくは機能門柱にはみ出さない様に、接着剤を塗ります。
- ③ 表札が水平になる様に注意しながら圧着します。



※接着材(現場調達)の使用方法も参照し接着してください。

【付属品】

- ・スタッド金具 (両面テープ付) × 1点
- ・両面テープ × 4枚



お手入れ方法

(長くご利用いただくためにお手入れをお願いいたします)

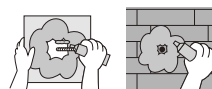
- 普段のお手入れは、湿らした布でお拭きください。
- 汚れがひどい場合は、中性洗剤をご使用ください。
- シンナー等のご使用は、絶対お止めください。

●壁面にある程度の凹凸がある場合(スタッド金具を使用)

- ① 付属のスタッド金具を両面テープで表札裏面中央部に取り付けます。
- ② 壁面の取付位置にあてがい、ボルトの位置に下穴用の印を入れます。振動ドリルなどで直径5mm深さ25～30mmの下穴を開けます。
- ③ 表札の裏面とボルトに接着剤を塗ります。壁面にもはみ出さない様に接着剤を塗ります。
- ④ 下穴にボルトを差込み表札が水平になるように注意しながら圧着します。



スタッド金具



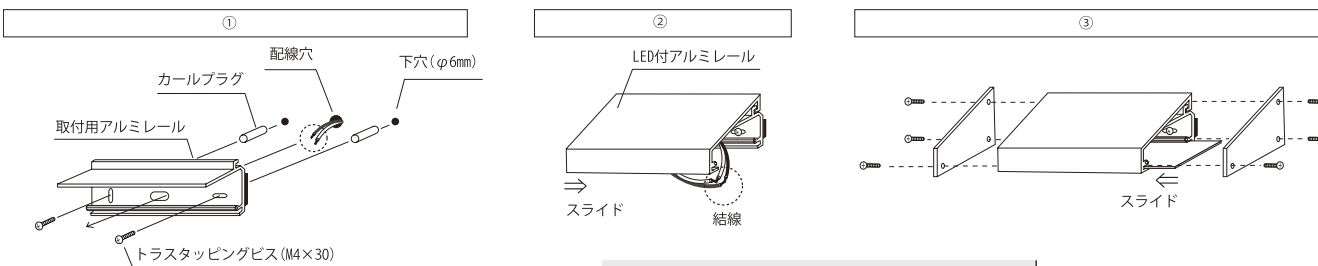
※接着材(現場調達)の使用方法も参照し接着してください。

オプション照明 フラドラ

〈施工方法〉 (一般的な壁面への施工方法です。機能門柱等への施工法につきましては、各商品付属の施工要領書をご参照ください。)

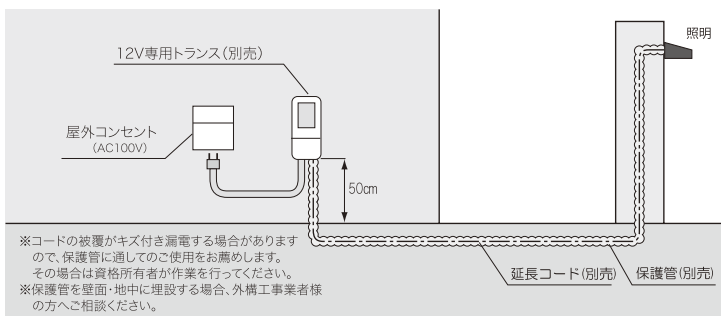
1. 取付位置に取付用アルミレールをあてがい下穴用の印をつけます。印の箇所にドリルで穴をあけ、カールプラグを挿入後、取付用アルミレールを付属のトラスタッピングビスで固定してください。(配線穴はご使用の配線、結線器具に合わせた穴径にしてください)
2. LED付アルミレールを取付用アルミレールにスライドして取り付けした後、配線を結線して保護管内に収めてください。※結線には的確な防水処理をお願いします。
(例1:ドライコーンの使用 / 例2: 圧着端子で結線後コーキング+自己融着テープ貼り)
3. 乳白アクリルパネルをアルミレールにスライドして取り付け、両側のエンドキャップを付属のビスで固定してください。
4. 取り付け後は背面のスポンジパッキンの全周をコーキング処理してください。

※図はW150タイプですがW390タイプも同様の施工法になります。



- ・コードは保護管(市販)に通し、地中に埋設することをお勧めいたします。
- ・12Vトランスは、なるべく雨のかからない場所、地面から最低50cm以上の軒下などの壁面、風通しの良い場所、直接日光を受けない場所に設置してください。

⚠️ ご注意 水まわりや雨ざらしの場所への設置は電気工事店様にご相談ください。



※コードの被覆がキズ付き漏電する場合がありますので、保護管に通してのご使用をお願いします。その場合は資格所有者が作業を行ってください。
※保護管を壁面・地中に埋設する場合、外構工事業者様の方へご相談ください。