



ダークグレー



ブラウン



ダークグレー

SMART C KATAWAKU

スマートC・型枠

スマートCと同じ意匠を両面に施した型枠状ブロックです。
花壇やフェンス下のウォールなどに適しています。

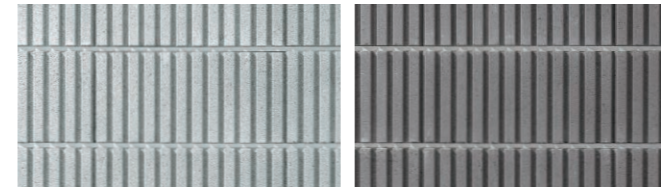


デザインブロック

組積用	擁壁用	型枠	強度区分20	強度区分25	エコセメント	片面タイプ	両面タイプ
打込み目地	破れ目地	JIS認証 (基本形横筋・コーナー)					

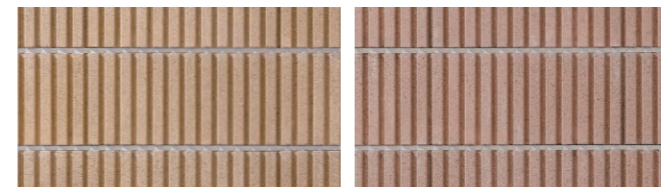


ブロックアクセサリ



ライトグレー

ダークグレー



ベージュ

ブラウン



コーナー面

基本形横筋上部形状	基本形横筋側面形状	基本形横筋	コーナー	ハンチ用	水抜き用

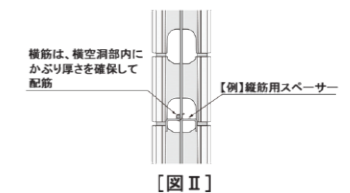
品種	規格・L×H×W(mm)	重量(kg)	価格	個/m ²	コンクリート充てん量(m ³ /m ²)	備考
基本形横筋	398(2)×190(10)×170(150)	14.0	1,670円(税込1,837円)	12.5	0.08	
コーナー	399(2)×190(10)×170(150)	14.7	1,820円(税込2,002円)			〔 〕内は標準目地幅の寸法です。 ()内は正味厚さの寸法です。
ハンチ用	398(2)×190(10)×170(150)	10.0	2,200円(税込2,420円)			
水抜き用	398(2)×190(10)×170(150)	12.4				

【施工上の注意】

- 組積について
1段目(根付け)は、ハンチ用ブロック〔図I〕を使用してそうじ口を設置し、1日の作業終了時とコンクリート充てん前にはそうじ口からブロック内部に落下したモルタルやゴミを掃除してください。そうじ口を設置しないでゴミが残った状態でコンクリートを充てんすると、充てん不良が発生し危険です。必ずそうじ口を設置してください。
- 配筋について
スマートC・型枠はウェブに直接鉄筋を置くことができません。
横筋の配筋時には〔図II〕に示すように必ずブロックのえぐり部横空洞にかぶり厚さを確保して縦筋と結束して配筋してください。必要に応じてスペーサーを用いてください。(〔図II〕参照)
- 充てんについて
型枠状ブロック内部へのコンクリート充てんは、逐次充てん工法の空洞ブロックと違い、全てのブロックの組積終了後に階高充てん工法で行います。
充てん作業の前には、ブロック内部の落下モルタルやゴミをよく掃除し、そうじ口を型枠で塞いだ後にコンクリートを充てんしてください。その際、塞いだ型枠に穴を開けておくことと充てん確認を行うことができます。ウェブの上部は、コンクリート充てん作業がしやすいようにえぐりを加えています。
- 材料について
使用するモルタル、コンクリート、鉄筋などは、巻末P.5「ブロック製品の標準設計・施工方法」をご覧ください。
- 擁壁での使用について
本製品を擁壁で使用する場合は、4段までとしてください。RECOMユニットと性能が異なるため、RECOMシステムの認定仕様は使用できません。



【図 I】



【図 II】

【注意点】

- ・コンクリート充てん量の積算は実数です。ロス率を見込んだ値ではありません。
- ・本製品は淡いムラが特長のソフトアンチック製品ですので、多少の色差が発生する場合があります。
- ・最下段には必ずハンチ用ブロックをご使用ください。
- ・現場環境によっては白華が発生する場合があります。除去方法については本カタログ巻末P.2~3をご覧ください。
- ・価格は材料費のみで、施工費、送料(一部除く)は含まれておりません。

擁壁

スマートC・型枠

インターロック型ブロック

デザインペイパー

天然石

れんが

ガーデンアイテム

パブリックアイテム

関連商品

スマートC
>P.60

歩掛表

>巻末P.91

注意事項

>巻末P.94