



クールアッシュ(226)



クールアッシュ(226)



クールアッシュ、クールブラウン(226)

XAVII

シャビー®

路面の温度上昇を抑制する遮熱、透水の機能が備った
インターロッキングブロックです。



デザインブロック

ブロックアクセサリ

擁壁

インターロッキング
ブロック

シャビー

デザインペイパー

天然石

れんが

ガーデンアイテム

- 敷設用
- エコセメント
- 透水性
- 遮熱性
- JIS認証
- 受注生産 (300角のみ)



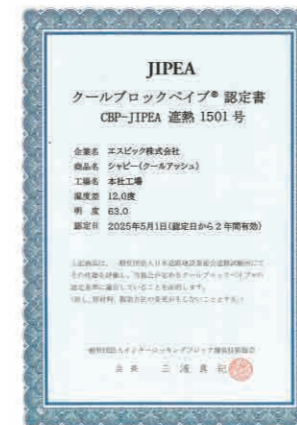
クールアッシュ

クールブラウン

形状寸法図 (mm)				
形式	226	228	336	338
厚みD (mm)	60	80	60	80
形状寸法図 (mm)				

価格表						
品 種	規格・L×W×D(mm)	重量 (kg)	価 格		個/m ²	備 考
			1個当たり	1m ² 当たり		
226	200×200×60	4.8	512円(税込563円)	12,800円(税込14,080円)/m ²	25.0	
228	200×200×80	6.4	564円(税込620円)	14,100円(税込15,510円)/m ²		
336	300×300×60	10.9	1,152円(税込1,267円)	12,800円(税込14,080円)/m ²	11.1	※受注生産
338	300×300×80	15.0	1,269円(税込1,396円)	14,100円(税込15,510円)/m ²		

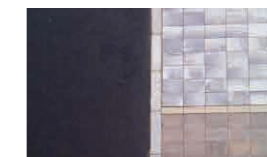
【商品の特長】



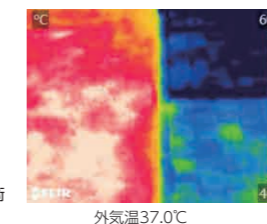
シャビーは(一社)インターロッキングブロック舗装技術協会の定めるクールブロックペイパー®の認定品です。

遮熱性インターロッキングブロック舗装とは?
日射エネルギー量の約50%を占める赤外線を高反射して、舗装路面の温度上昇を抑制する舗装です。室内照射試験においてアスファルトの温度が60℃の時に、-11℃以上の表面温度上昇抑制がはかれます。

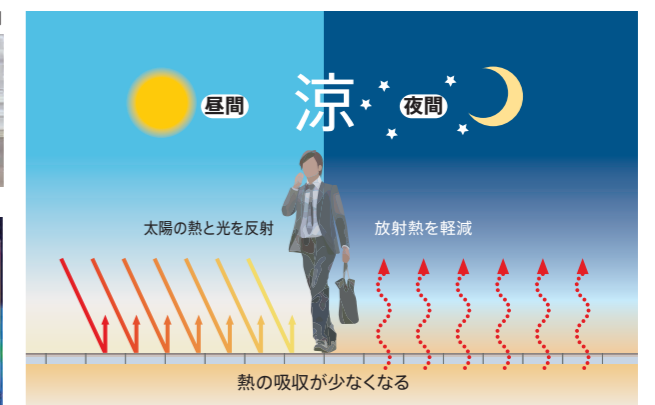
サーモグラフィーによる表面温度の測定例



アスファルト シャビー



外気温37.0℃



熱の吸収が少なくなる ▶P.170、175

【注意点】

- 遮熱性能は、商品の色合いによって異なります。
- 336・338は、1色200㎡以上の受注生産品です。
- 本製品は自然な色むらが特長のため、色調に偏りが生じます。
- 自然な色調をつくるため、製品をノレットからランダムに取り出し、敷設してください。
- 寸法は目地を入れた寸法です。
- インターロッキングブロックはサイズ、機能、使用する場所によって舗装構造が異なります。舗装構造例については本カタログ巻末P.22~23をご覧ください。
- 現場環境によっては白華が発生する場合があります。除去方法については本カタログ巻末P.2~3をご覧ください。
- 価格は材料費のみで、施工費、送料(一部除く)は含まれておりません。

関連商品
ペイプメイト
>P.317

施工方法
>巻末P.18

路盤構造例
>巻末P.22

注意事項
>巻末P.94

パブリックアイテム