



ダークブラウンM

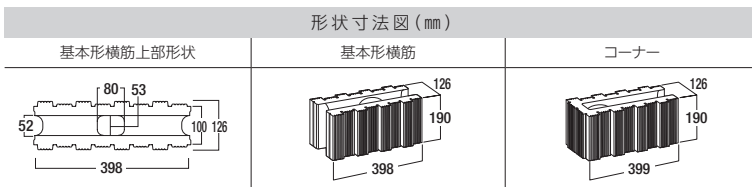
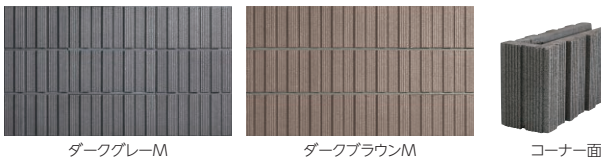
# ULTRAMETAL

ウルトラメタル

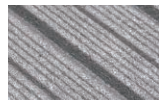
表面にクリアメタル塗装を施し光り輝きます。  
汚れがつきにくく、美観維持がしやすい商品です。



組積用	強度区分C16	強度区分D20	エコセメント	片面タイプ	両面タイプ	破れ目地	充てん目地
JIS認証	受注生産	クリアメタル塗装					



### 【商品の特長】



クリアメタル塗装による、  
美しい光沢が特長です。

価格表					
品 種	規格・L×H×W(mm)	重量(kg)	価 格	個/m <sup>2</sup>	備 考
基本形横筋	398(2)×190(10)×126(100)	12.6	1,210円(税込1,331円)	12.5	〔 〕内は標準目地幅の寸法です。 〔 〕内は正味厚さの寸法です。
コーナー	399(2)×190(10)×126(100)	12.8	1,320円(税込1,452円)		
クリアメタル塗料	40ml/缶	0.1	1,090円(税込1,199円)		

### 【注意】

- ・本製品は、淡い色ムラが特長のソフトアンチック製品ですので、多少の色差が発生する場合があります。
- ・笠木は「スマートキャップ」(P.77)、または「アースキャップ」(P.80)、「プライムキャップ162」(P.83)、「フリエトップ」(P.84)をご使用ください。
- ・現場環境によっては白華が発生する場合があります。除去方法については本カタログ巻末P.2~3をご覧ください。
- ・白華除去剤「アクトル」(P.320)による白華除去は白色化の原因となりますので、絶対に行わないでください。
- ・クリアメタル塗料は目地部分の塗装、または補修用途にご使用ください。
- ・価格は材料費のみで、施工費、送料(一部除く)は含まれておりません。

関連商品  
スマートキャップ  
>P.77

アースキャップ  
>P.80

プライム  
キャップ162  
>P.83

フリエトップ  
>P.84

歩掛表  
>巻末P.87

注意事項  
>巻末P.94

設計・施工  
>巻末P.6~17