

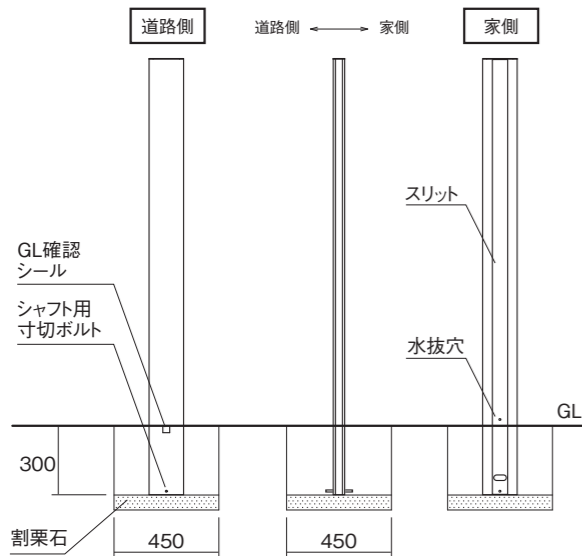
「機能門柱ビューオ」カラーページP.292

「機能門柱ビューオ オプションライト」カラーページP.292
「表札 切文字サイン/クリアサイン/プラカサイン」カラーページP.293

機能門柱ビューオ

〈基礎の設置〉

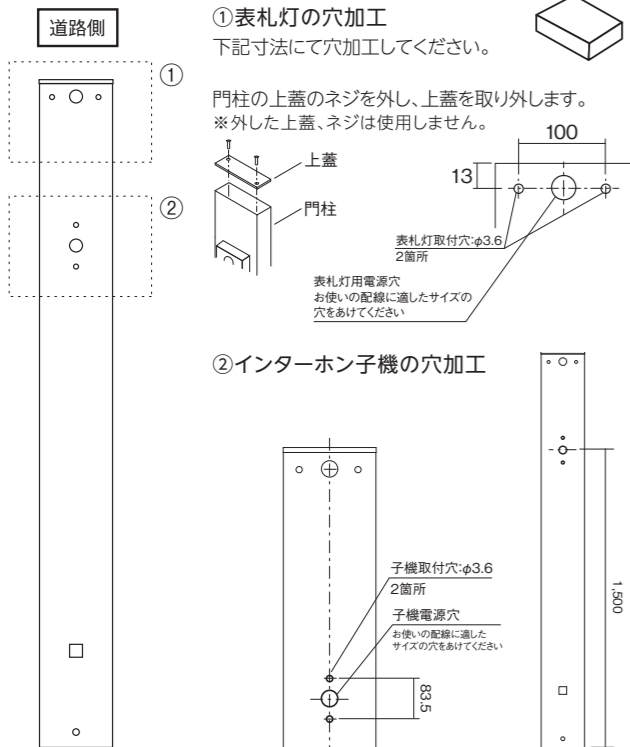
門柱設置前に基礎を完成させます。
(スリットが無い面を道路側に向け施工します)



- 【門柱付属品】
- ・本書(取付・取扱説明書):1枚
 - ・ポスト取付用M4×25 SUSトラス小ネジ4個
 - ・ポスト施工型紙:1枚
 - ・インターホン取付用φ4×16 SUSトラスタッピングビス:2本
 - ・ポスト取付用M4ターナット4個
 - ・シャフト用寸切SUSボルトM8×100:1本

〈表札灯・インターホン子機の穴加工〉 ※表札灯なしの場合は表札灯の穴加工不要

下記のとおり門柱に穴加工を行います。
※穴加工を行うのは道路側の面になります(上記「基礎の設置」参照)



〈門柱の設置〉

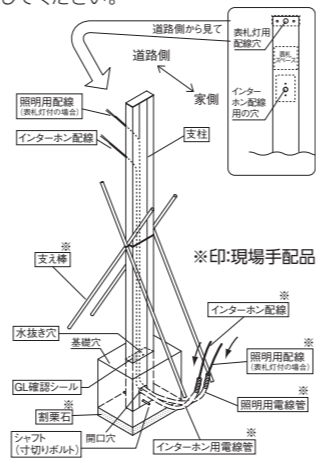
- 支柱の下部にシャフトを挿入してから門柱を建てて支柱等を取り付け、しっかりと自立させてください。
- インターホン用電線管を支柱下部の開口穴から挿入し、インターホン配線を上部まで通線して道路側へ引出してください。

(表札灯付の場合)

- 照明用電線管と照明用配線を支柱下部の開口穴から挿入して通線し、表札灯用配線穴から道路側へ引出してください。(コンクリート打ち終了後しっかりと固まってから表札灯の取扱説明書に準じ表札灯の取付けと結線をしてください)
- 寸法と門柱の水平・垂直を確認のうえ、設置位置を確認し、コンクリート打ちをしてください。その際各電線管の先端は、家側との接続まで地表に仮出してください。

(イラストは表札灯付の場合です)

⚠️ **ご注意**
支柱はコンクリートが完全に固まるまで外さないでください。

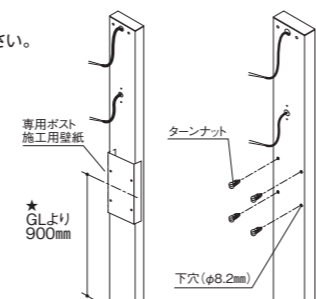


〈ポストの取付け〉

※ポストは別梱包です。
※ポスト付属の取扱説明書もご確認ください。

- 門柱付属の「専用ポスト施工用型紙」を折り線に沿って折ったうえで、地面(GL)より900mmの位置でセンターラインにのりように門柱にあてがい、ビス穴位置に印を付けてください。ビス穴位置にてドリルで下穴を明け(下穴径:φ8.2mm)下穴に門柱付属のターナットを挿し込んでください。
- ポスト付属のゴムパッキンをポスト背面の取付穴にセットしてください。
- 門柱付属のトラス小ネジでポストをしっかりと固定してください。

(イラストは表札灯付の場合です)



- ポストは上記等の取付ピッチがW120×H150の弊社製ポストが取付可能です。

〈インターホンの取付け〉 (イラストは表札灯付の場合です)

※インターホンは現場手配品です。
※インターホン付属の施工説明書、取扱説明書もご確認ください。

- 門柱付属のφ4×16トラスタッピングネジにて、インターホンのベースを取付けます。
- インターホン配線を結線し、インターホン本体を取り付けます。

(表札灯付の場合)

〈表札灯の取付け 機能門柱ビューオ専用オプションライト〉

機能門柱ビューオ専用オプションライトに付属の取扱説明書をご参照ください。

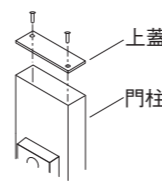
機能門柱ビューオ オプションライト

〈施工の手順〉

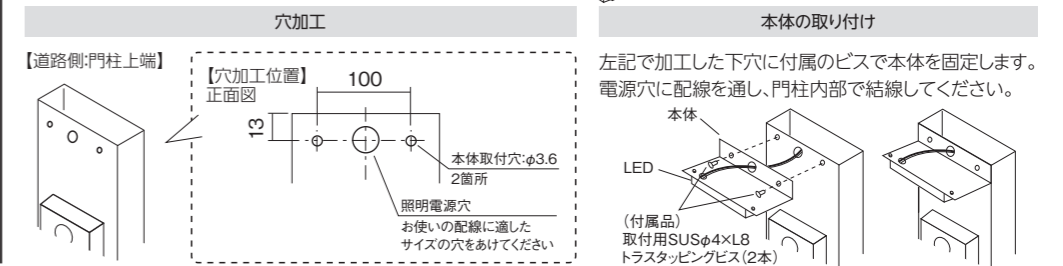
電気配線工事について

- 電気配線工事は専門の電気工事店にご依頼ください。
- 当製品にはLED 100V照明が内蔵されています。照明用電線はWFφ1.6またはφ2.0の3芯単線(アース線)をご使用ください。
- 照明用電線とインターホン配線は電線管(屋外用可とう電線管)を使用し隔離してください。

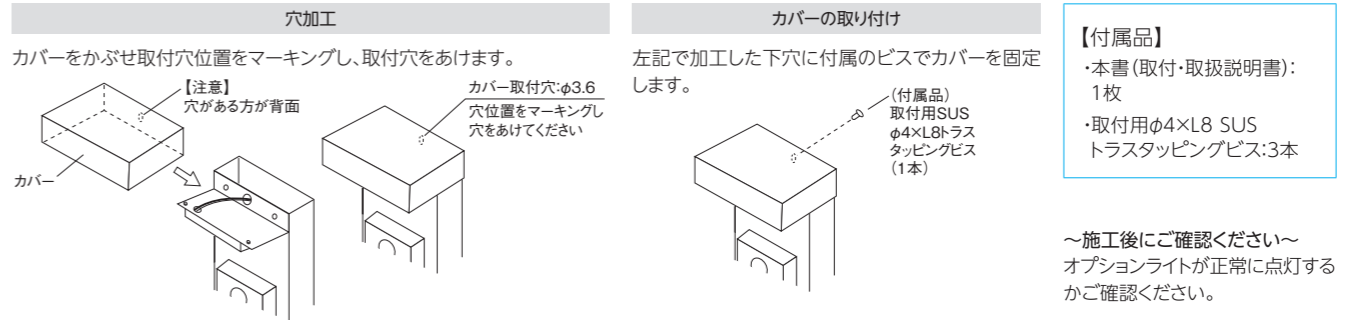
- ① 上蓋の取り外し
門柱の上蓋のネジを外し、上蓋を取り外します。
※外した上蓋、ネジは使用しません。



- ② 本体(LEDが固定された板金)の取付け
本体取付穴、照明電源穴を明け、付属のビスで本体を固定します。



- ③ カバーの取付け



～施工後にご確認ください～
オプションライトが正常に点灯する
かご確認ください。

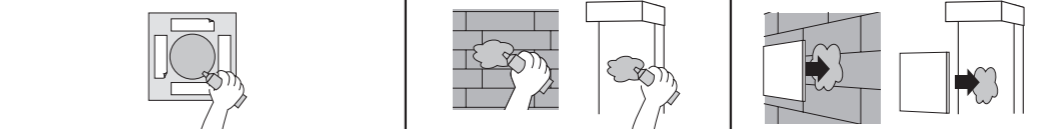
表札 切文字サイン/クリアサイン/プラカサイン(機能門柱ビューオ専用表札)

〈表札取付方法〉 下記取付方法はあくまでも参考例となります。実際の壁面の状況などによって取付方法が変わる場合がございます。

●壁面がフラットな場合・機能門柱の場合

しっかりと接着させるため、接着剤(現場調達)と併用をお願いします

- ①表札の裏面に両面テープを貼ります。これは接着剤が硬化するまでの仮止めです。その後、表札裏面の中央部に接着剤を塗ります。
- ②壁面もしくは機能門柱にはみ出さない様に、接着剤を塗ります。
- ③表札が水平になる様に注意しながら圧着します。



- 【付属品】
- ・スタッド金具(両面テープ付) × 1点
 - ・両面テープ × 4枚

●壁面にある程度の凹凸がある場合(スタッド金具を使用)

- ①付属のスタッド金具を両面テープで表札裏面中央部に取り付けます。
- ②壁面の取付位置にあてがい、ボルトの位置に下穴用の印を入れます。振動ドリルなどで直径5mm深さ25～30mmの下穴を開けます。
- ③表札の裏面とボルトに接着剤を塗ります。壁面にはみ出さない様に接着剤を塗ります。
- ④下穴にボルトを差し込み表札が水平になるように注意しながら圧着します。



〈お手入れ方法〉

- (長くご利用いただくためにお手入れをお願いいたします)
- 普段のお手入れは、湿らした布でお拭きください。
 - 汚れがひどい場合は、中性洗剤をご使用ください。
 - シンナー等のご使用は、絶対にお止めください。

※接着材(現場調達)の使用方も参照し接着してください。

●機能門柱ビューオ専用となります。

- ①表札裏面の両面テープの剥離紙を剥がします。
- ②表札が水平になるよう注意しながら圧着します。

