

「機能門柱ビューオ オプションライト」カラーページP.292
「表札 切文字サイン/クリアサイン/プラカサイン」カラーページP.293

機能門柱ビューオ オプションライト

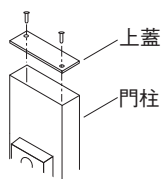
〈 施工の手順 〉

電気配線工事について

- 電気配線工事は専門の電気工事店にご依頼ください。
- 当製品にはLED 100V照明が内蔵されています。照明用電線はVFφ1.6またはφ2.0の3芯単線(アース線)をご使用ください。
- 照明用電線とインターホン配線は電線管(屋外用可とう電線管)を使用し隔離してください。

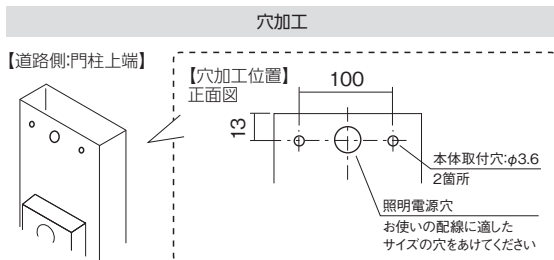
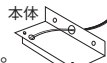
① 上蓋の取り外し

門柱の上蓋のネジを外し、上蓋を取り外します。
※外した上蓋、ネジは使用しません。



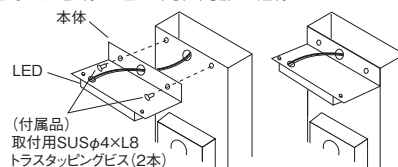
② 本体(LEDが固定された板金)の取り付け

本体取付穴、照明電源穴をあけ、付属のビスで本体を固定します。



本体の取り付け

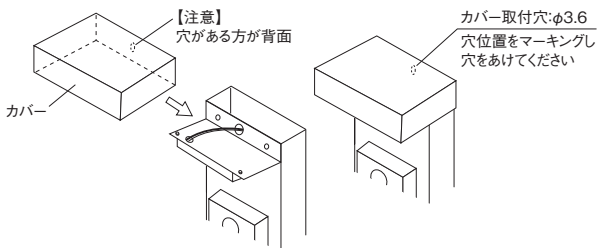
左記で加工した下穴に付属のビスで本体を固定します。電源穴に配線を通し、門柱内部で結線してください。



③ カバーの取り付け

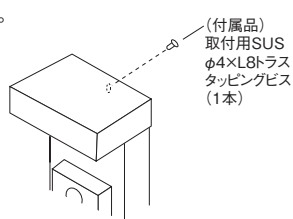
穴加工

カバーをかぶせ取付穴位置をマーキングし、取付穴をあけます。



カバーの取り付け

左記で加工した下穴に付属のビスでカバーを固定します。



【付属品】

- ・本書(取付・取扱説明書): 1枚
- ・取付用φ4×L8 SUS トラスタッピングビス:3本

～施工後にご確認ください～
オプションライトが正常に点灯するかご確認ください。

表札 切文字サイン/クリアサイン/プラカサイン(機能門柱ビューオ専用表札)

〈 表札取付方法 〉 下記取付方法はあくまでも参考例となります。実際の壁面の状況などによって取付方法が変わる場合がございます。

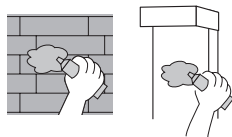
●壁面がフラットな場合・機能門柱の場合

しっかり接着させるため、接着剤(現場調達)と併用をお願いします

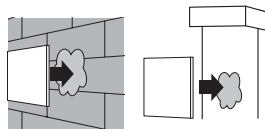
①表札の裏面に両面テープを貼ります。これは接着剤が硬化するまでの仮止めです。その後、表札裏面の中央部に接着剤を塗ります。



②壁面もしくは機能門柱にはみ出さない様に、接着剤を塗ります。



③表札が水平になる様に注意しながら圧着します。

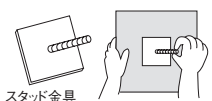


【付属品】

- ・スタッド金具(両面テープ付) × 1点
- ・両面テープ× 4枚

●壁面にある程度の凹凸がある場合(スタッド金具を使用)

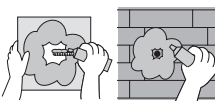
①付属のスタッド金具を両面テープで表札裏面中央部に取り付けます。



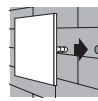
②壁面の取付位置にあてがい、ボルトの位置に下穴用の印を入れます。振動ドリルなどで直径5mm深さ25～30mmの下穴を開けます。



③表札の裏面とボルトに接着剤を塗ります。壁面にもはみ出さない様に接着剤を塗ります。



④下穴にボルトを差し込み表札が水平になるように注意しながら圧着します。



〈 お手入れ方法 〉

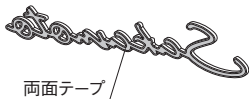
(長くご利用いただくためにお手入れをお願いいたします)

- 普段のお手入れは、湿らした布でお拭きください。
- 汚れがひどい場合は、中性洗剤をご使用ください。
- シンナー等のご使用は、絶対にお止めください。

※接着材(現場調達)の使用方法も参照し接着してください。

●機能門柱ビューオ専用となります。

①表札裏面の両面テープの剥離紙を剥がします。



②表札が水平になるよう注意しながら圧着します。

