

強度区分C16

エコセメント

組積用

両面タイプ

充てん目地

JIS認証

クリアメタル塗装

ウルトラメタル

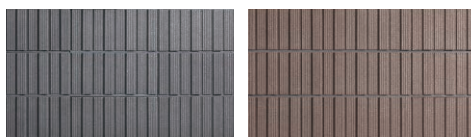
ULTRAMETAL



表面にクリアメタル塗装を施し光り輝きます。
汚れがつきにくく、美観維持がしやすい商品です。



ダークブラウン



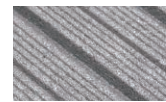
ダークグレーM

ダークブラウンM



コーナー面

商品の特長



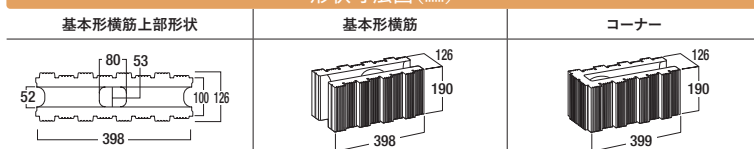
クリアメタル塗装による、
美しい光沢が特長です。

価格表

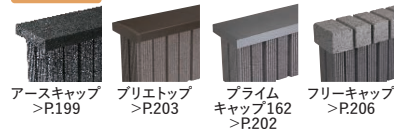
品 種	規格・L×H×W(mm)	重量(kg)	価 格	個/m ²	備 考
基本形横筋	398(2)×190(10)×126(100)	12.6	1,050円(税込1,155円)	12.5	()内は標準目地幅の寸法です。 ()内は正味厚さの寸法です。
コーナー	399(2)×190(10)×126(100)	12.8	1,140円(税込1,254円)		
クリアメタル塗料	40ml / 缶	0.1	940円(税込1,034円)		

・本製品は、淡い色ムラが特徴のソフトアンチック製品ですので、多少の色差が発生する場合があります。
・現場環境によっては白華が発生する場合があります。除去方法については本カタログ巻末P.2~3をご覧ください。
・白華除去剤「アクトル」(P.315)による白華除去は白色化の原因となりますので、絶対に行わないでください。
・笠木は「スマートキャップ」(P.196)、または「アースキャップ」(P.199)、「ブリエトップ」(P.203)、「プライムキャップ162」(P.202)、「フリーキャップ」(P.206)をご使用ください。
・クリアメタル塗料は目地部分の塗装、または補修用途にご使用ください。・価格は材料費のみで、施工費、送料(一部除く)は含まれておりません。

形状寸法図(mm)



関連商品



歩掛表

>巻末P.78

注意事項

>巻末P.84

設計・施工

>巻末P.6~17