

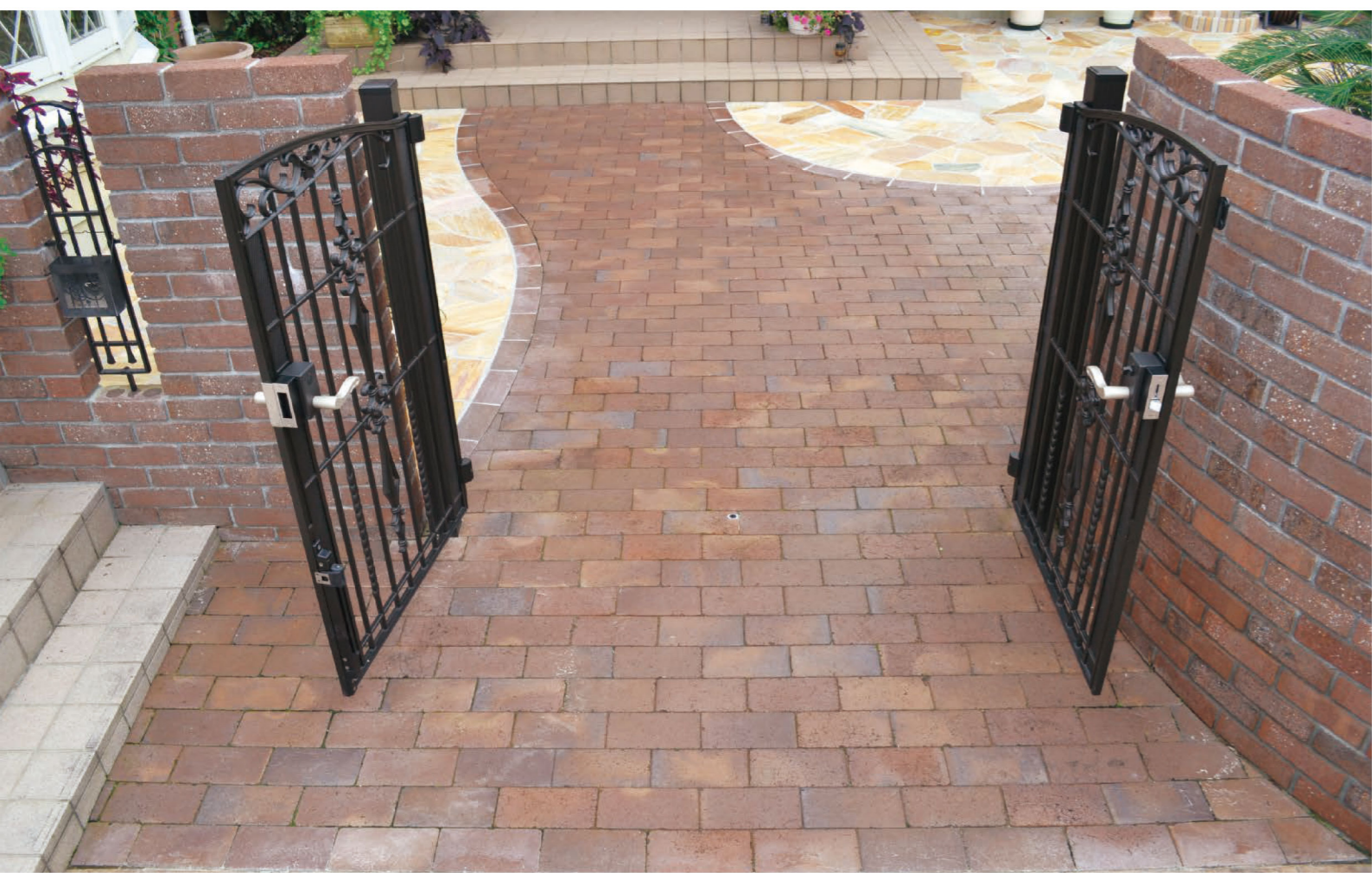
敷設用 タンブル加工

シヨコラ・ペイバー

CHOCOLAT PAVER



敷き並べて焼ムラを楽しんだり
植栽と組み合わせて足元をカジュアルに
演出するれんがの敷材です。



ブラウニー



ガトー



ガトー

ブラウニー

ガレット



シフォン

スフレ



ガトー

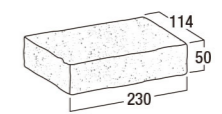


スフレ

価格表

品種	カラー	規格・L×W×D(mm)	重量(kg)	価格	個/m ²
ペイバー	ガトー	230×114×50	2.8	890円(税込979円)	38.1
	ブラウニー/ガレット/ シフォン/スフレ			600円(税込660円)	

形状寸法図(mm)



踏盤構造例
>巻末P.23

注意事項
>巻末P.84

・焼き物の特性上、色・テクスチャー・形にばらつきがあります。焼きムラが特長の商品では、ロットにより焼き斑が無い場合もあります。
 ・本製品の特長としてタンブル加工を施しておりますので、多少の角欠けがあります。
 ・粘土内の含有物からシミ、汚れが発生する場合があります。
 ・寒冷地では凍結融解の恐れがあります。
 ・現場環境によっては白華が発生する場合があります。除去方法については本カタログ巻末P.2~3をご覧ください。
 ・価格は材料費のみで、施工費、送料(一部除く)は含まれておりません。