

- タイル
- 強度区分C16
- 組積用
- 両面タイプ
- 破れ目地
- 充てん目地  
(1/2, パネルは除く)
- 受注生産

# ベネチア

VENEZIA



美しく高級感を放つタイルとコンクリートブロックの融合商品。タイルの上質感は、住まいに華を添えます。



クレスト、アルデシア



アルデシア



シャイン



シャイン

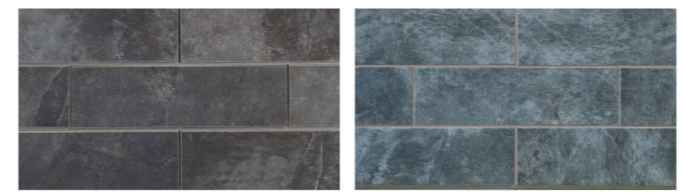
大理石を思わせる模様と表面の光沢感がタイルならではの輝きを放ちます。表面には、保護用ワックスを塗布しており、一層の輝きがあります。

【表面意匠】

クレスト

流れるような波状の岩目模様が特長です。優美な印象を与え、落ち着いた空間を演出できます。

【表面意匠】



アルデシア

マットな質感で石本来のナチュラルな風合いがあります。

【表面意匠】

ヴェイル

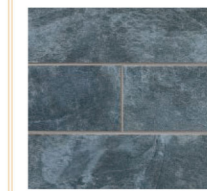
天然石を思わせる陰影模様と表面にうっすらと凹凸があるため立体感を感じます。表面の小さな孔が高硬度の無機質ガラスで覆われているため、表面の汚れが落ちやすくズグが付きにくい特徴があります。

【表面意匠】



コーナー面

### ひと言アドバイス



本製品は横目地を6mmで施工することで、縦横6mmの目地ができるように設計されています。組積後に市販のタイル用目地材でブロックの目地のすき間を埋めると、きれいな仕上がりになります。

- 関連商品
- 歩掛表
- クリスタルキャップ500 >P.201
- クリスタルキャップ500 >P.201
- クリスタルキャップ500 >P.201
- クリスタルキャップ500 >P.201

### 価格表

品 種	規格・L×H×W(mm)	重量(kg)	価格	個/m <sup>2</sup>	備考
基本形横筋	498(2)×140(6)×140(120)	14.1	8,740円(税込9,614円)	13.7	( )内は標準目地幅の寸法です。
基本形横筋1/2	248(2)×140(6)×140(120)	7.0	6,330円(税込6,943円)		
コーナー	509(2)×140(6)×140(120)	14.2	9,780円(税込10,758円)		( )内は正味厚さの寸法です。
コーナー1/2	259(2)×140(6)×140(120)	7.2	7,360円(税込8,096円)		
ベネチアパネル(2枚入り)	590～600×140×10	3.8	4,140円(税込4,554円)		カラーによって若干寸法が異なります。

- ・本製品は受注生産につき、納期をご確認の上、お早めにご注文ください。
- ・タイルの特性として、同色であっても色・テクスチャーに幅を持たせてあります。色・柄の指定はできません。
- ・寒冷地では凍結融解の恐れがあります。
- ・目地施工の際の目地材の残りや汚れになる場合がありますので、拭き残しがないようご注意ください。
- ・タイル部への酸性、およびアルカリ性の薬品の使用をお控えください。
- ・各色のタイルで寸法許容範囲が異なるため、ブロックの実厚さに若干の相違がある場合がございます。色の混ぜ積みの際はご注意ください。
- ・笠木は「クリスタルキャップ」(P.201)をご使用ください。
- ・価格は材料費のみで、施工費、送料(一部を除く)は含まれておりません。

### 形状寸法図(mm)



※クレスト色とアルデシア色はタイルの厚みほかのカラーより薄いため、ブロック自体の厚みが薄くなっています。組積の際、他のカラーと混ぜると塀の厚みに若干の違いが発生する場合がありますので、ご注意ください。