



桜

# GRANITE CAP

グラニットキャップ

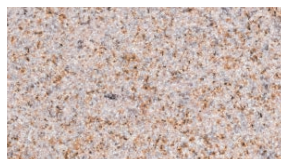
荒ビシャン仕上げと割肌仕上げを施した天然石笠木です。  
コンクリートブロックとの相性は抜群です。



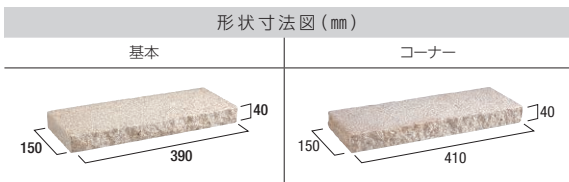
組積用	積敷き兼用	即脱製品	二次製品	天然石	エコセメント	両面タイプ
中国	ビシャン加工	割肌加工				



さび



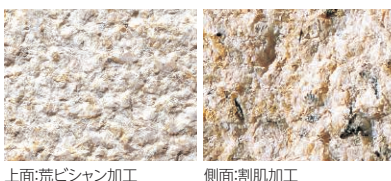
桜



価格表

品種	規格・L×H×W(mm)	重量(kg)	価格	本/m	備考
基本	390(10)×40(10)×150	6.4	4,400円(税込4,840円)	2.5	〔 〕内は標準目地幅の寸法です。
コーナー	410(10)×40(10)×150	6.6	4,600円(税込5,060円)		

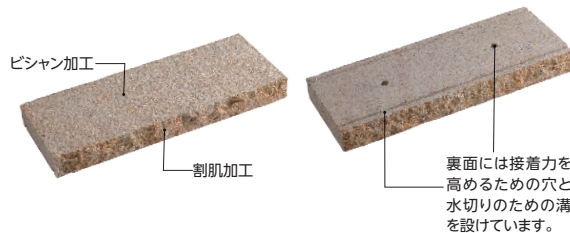
## 【商品の特長】



上面:荒ビシャン加工

側面:割肌加工

面ごとに異なる立体的な仕上げ。上面は細かい凹凸の荒ビシャン加工、側面は天然石の野趣あふれる割肌加工で、メリハリを付けた立体的なデザイン。



裏面には接着力を高めるための穴と水切りのための溝を設けています。

## 【注意点】

- ・本製品は花崗岩です。
- ・天然石の特性上、色調・模様・大きさ・厚みに幅があります。
- ・現場環境によっては白華が発生する場合があります。除去方法については本カタログ巻末P.2~3をご覧ください。
- ・価格は材料費のみで、施工費、送料(一部除く)は含まれておりません。

施工方法  
>巻末P.24

注意事項  
>巻末P.94

デザインブロック

ブロックアクセサリ

アースキャップ  
グラニットキャップ

擁壁

インターロッキング  
ブロック

デザインペイバー

天然石

れんが

ガーデンアイテム

パブリックアイテム