

トラディショナルブラウン

# BRILLER TOP

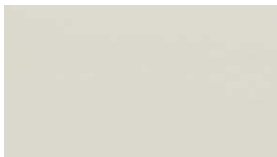
在庫限り  
販売終了

プリエトップ

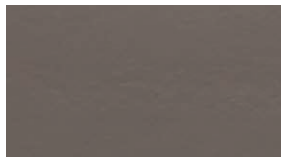
押し出し成型セメント製の笠木です。  
軽量で脱落しづらい形状とスタイリッシュなデザインが魅力です。



- 組積用
- 積敷き兼用
- 即脱製品
- 二次製品
- 天然石
- エコセメント
- 両面タイプ
- 焼付塗装

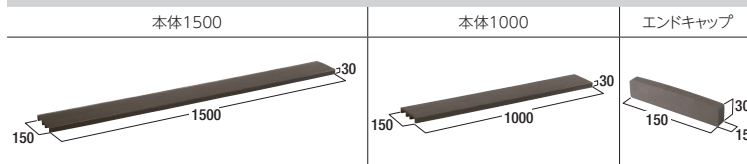


マットホワイト

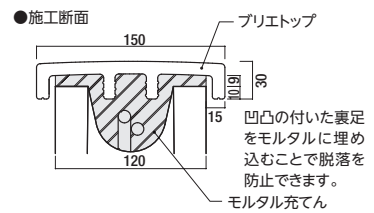


トラディショナルブラウン

### 形状寸法図 (mm)



### 【商品の特長】



価格表					
品 種	規格・L×H×W(mm)	重量(kg)	価 格	個/m	備 考
本体1500	1500×30×150	4.0	11,100円(税込12,210円)	0.67	ゴムスポンジ目地同梱
本体1000	1000×30×150	2.7	8,700円(税込9,570円)	1.00	
エンドキャップ	15×30×150	0.1	1,780円(税込1,958円)		接着剤(セメダイン(株)スーパー Xデュオ推奨)で取付
水止めシーラー	50ml/個	0.1	1,950円(税込2,145円)		切断小口塗布用
補修ペイント	50ml/個	0.1	1,350円(税込1,485円)		各色有り
シーリング剤	320ml/個	0.6	2,680円(税込2,948円)		

### 【注意点】

- ・運搬時には縦にして持ち運んでください。片方から持ち上げたり、振動させたりしないでください。
- ・切断加工は電動丸のこ(ダイヤモンドチップソー)をご使用ください。
- ・切断後の小口面にカット粉が付着していないことを確認してから、水止めシーラー(別売品)を塗布してください。

- ・タッチアップをする際には下地の汚れを良く拭き取り、補修ペイント(別売品)の容器をよく振って、直接タッチアップしてください。
- ・ビス留めや釘打ちの際は、必ず下穴を開けてから施工してください。
- ・価格は材料費のみで、施工費、送料(一部除く)は含まれておりません。

### 施工方法

>巻末P.25

### 注意事項

>巻末P.94