

天然石

中国

両面タイプ

ピシヤン加工

割肌加工

グラニットキャップ

GRANITE CAP



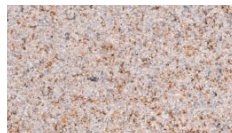
荒ピシヤン仕上げと割肌仕上げを施した天然石笠木です。
コンクリートブロックとの相性は抜群です。



桜



さび



桜

価格表

品種	規格・L×H×W(mm)	重量(kg)	価格	本/m	備考
基本	390(10)×40(10)×150	6.4	3,750円(税込4,125円)	2.5	()内は標準目地幅の寸法です。
コーナー	410(10)×40(10)×150	6.6	4,000円(税込4,400円)		

- ・本製品は花崗岩です。
- ・天然石の特性上、色調・模様・大きさ・厚みに幅があります。
- ・現場環境によっては白華が発生する場合があります。除去方法については本カタログ巻末P.2~3をご覧ください。
- ・価格は材料費のみで、施工費、送料(一部除く)は含まれておりません。

形状寸法図(mm)



施工方法

>巻末P50

注意事項

>巻末P84

商品の特長

面ごとに異なる立体的な仕上げ

上面は細かい凹凸の荒ピシヤン加工、側面は天然石の野趣あふれる割肌加工で、メリハリを付けた立体的なデザイン。



上面:荒ピシヤン加工

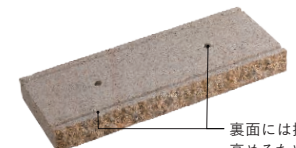


側面:割肌加工



ピシヤン加工

割肌加工



裏面には接着力を高めるための細かい溝や穴が空いています。