

ガラス

組積用

両面タイプ

ガラスブロック

GLASS BLOCK



光を浴びてきらめく
美しい表情のガラスブロックです。



たまゆら



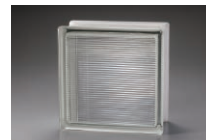
プレーン
内外面とも平滑で透視性が最も高いガラスブロックです。



たまゆら
水面がゆらぐようなパターンによって、透過する光が微妙に拡散し、個性的な壁面を演出します。



カスミ
透過する光がおだやかで不透明性の特に高いガラスブロックです。



指向性※
プレーンで細かな横方向のラインで、遮蔽性の高いモダンデザインです。

施工方法

>巻末P54

注意事項

>巻末P84

価格表

品種	規格・L×H×W(mm)	重量(kg)	価格
ガラスブロック	190×190×95	2.4	2,590円(税込2,849円)
品種	規格・L×H×W(mm)	価格	備考
エキスパンション材	1000×5×75	400円(税込440円)	ガラスブロック1個に1枚使用

※指向性は上下方向性があります。Nと付いている面が上面となります。
 ・ガラスブロックをモルタルで施工する場合には、必ずエキスパンション材(別売)を巻いてください。
 ・ガラスブロックに負荷がかかる環境で使用した場合、破損が生じる恐れがあります。
 ・ガラスブロックをブロック塀に使用する場合、連続使用は原則横2個までです。
 ・ガラスブロックは配筋に接する位置には使用できません。
 ・ガラスブロックの仕上げには市販のシーリング剤を用い、ガラスブロックにモルタルが接しないようにしてください。
 ・価格は材料費のみで、施工費、送料(一部除く)は含まれておりません。

形状寸法図(mm)

ガラスブロック	エキスパンション材