

サリート

AKBAR <CRAZY PAVING>

アクバル 乱形

層状の模様が美しく現れ、
屋外での使用が可能な大理石です。



敷設用	積敷き兼用	乱形	方形	片面タイプ	インド (サリート)	エジプト (カリム)	アシッドウォッシュ加工 (カリム)
サンドブラスト加工 (サリート)							



カリム



サリート

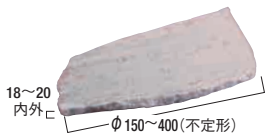
<アクバルの副資材>

一般的に白色(淡色)系の天然石材に普通ポルトランドセメントを使用すると変色してしまふことがあります[アクバル]は普通ポルトランドセメントでも施工を行うことができます。意匠性にこだわりのある場合は、白色ポルトランドセメントをご使用ください。

<アシッドウォッシュ加工(カリム色)>

大理石は酸に対して弱い石種なので、表面に酸を塗布する事で強制的に溶かします。酸によって表面が洗われる事で細かな凹凸が浮かび上がります。酸性雨の酸濃度よりも仕上げに使用する酸濃度が高いので屋外でも問題なくご利用いただけます。

形状寸法図 (mm)
乱形



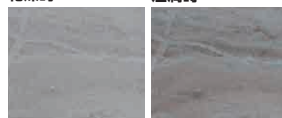
⚠ 石材の特性上、規格外の大きさ・形状・厚みのものが含まれる場合があります。

価格表			
品種	規格・L×W×D(mm)	価格	備考
乱形	箱入	210,000円(税込231,000円)	約10㎡/箱
	小口	11,000円(税込12,100円)	約0.5㎡

【商品の特長】

乾燥時

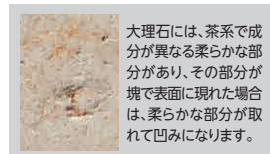
湿潤時



サリートは湿潤時に多くの木紋が現れます。



大きな結晶の塊が入る事があります。模様は単一ではありません。



大理石には、茶系で成分が異なる柔らかな部分があり、その部分が塊で表面に現れた場合は、柔らかな部分が取れて凹みになります。

【注意点】

- ・本製品は大理石です。
- ・本製品は表・裏がありますので、ご注意ください。
- ・乱形石材は施工にロスがありますので、施工面積より1割程度余分の数量が必要です。
- ・カリム色はアシッドウォッシュ仕上げ、サリート色はサンドブラスト仕上げです。色相毎に加工が異なりますのでご注意ください。
- ・石材の特性上、色調・模様・大きさ・厚みに幅があります。また、サビ色が入る場合や、亀裂・剥離する場合があります。剥離しそうな層は、施工前に強制的に剥がして施工してください。

- ・車両が通行する場所での使用はお控えください。
- ・寒冷地では凍結融解の恐れがあります。
- ・現場環境によっては白華が発生する場合があります。
- ・除去方法については本カタログ巻末P.2~3をご覧ください。
- ・価格は材料費のみで、施工費、送料(一部除く)は含まれておりません。

施工方法

>巻末P.47

路盤構造例

>巻末P.23

注意事項

>巻末P.94