

施工の注意点

WTS512は半乾き以上になると撥水効果が始まります。そうなるとWTS512は水溶性のため、塗り足しをしても弾いてしまい、それ以上浸透していかないので、ある程度たっぷり塗りつつ液溜まりにならないように十分注意して塗布してください。

よくある失敗

白華現象…半乾き以降に塗布し続けた結果、液だまりが原因で余剰成分が残り白華現象になるパターン。

塗れば塗るほど効果が出ると思っている業者もお客様も多いため注意してください。0.5~1mm浸透すれば効果は十分発揮できます。

色合いが変わった…特に色の濃い石材は、必ず事前にテストしてください。



塗布直後は乱形石の色は濡れ色になります。目地も同様に濡れ色になります。

WTS512乾燥後の散水はWTS512の吸水防止効果で水が浸透せず乱形石の濡れ色の違いが分かります。目地も同様に濡れ色になっていません。

施工前と施工後で見た目の変化はほとんどありません。

Q&Aよくあるご質問

Q. どんなものにも塗ることができますか？

A. 吸水性のある石材・れんが、コンクリートなどに塗る事ができます。ただし、塗料、ニス、特殊コート剤などを塗ってある場合はWTS512の浸透性が遮られるため、塗る事ができない場合や本来の効果(機能)が発揮できない可能性がありますので事前に確認が必要です。

Q. WTS512を塗布した後に、塗料は塗れますか？

A. 塗布することができません。撥水効果が発現されることが理由となります。

Q. 下地が濡れていても塗ることができますか？

A. 濡れている場合は基本的に塗布できません。WTS512を塗る上で一番のトラブルが下地乾燥の問題です。よく乾燥できていない状態です。この状態で塗布しますと、WTS512の本来の効果が発現しなかったり、下地が濡れ色になってしまい、素材そのものの持つ風合いを損ねる可能性があります。

Q. 下地の乾燥はどの程度の期間を見込んでいますか？

A. 汚れを取り除くための水洗いを実施した後、夏季は1日、冬季は3日以上乾燥させてください。また、施工後12~24時間は濡れないようにしてください。

Q. WTS512の耐用年数はどのくらいですか？

A. WTS512の性能については、本商品を含めて浸透性吸水防止剤に定められた基準値がありません。サンシャインウェザーメーターでの試験では2000時間(約10年の暴露相当)を行い、吸水防止層の持続を確認しております。また、屋外実績で10年以上の効果を持続しており、塗布された商品の劣化も確認されておりません。しかし、実際施工されている環境で効果が顕著に低下・消失することがあります。例えば、三次元架橋構造を破壊するほどの大きな損壊(表面がえぐり取られるような状態)が生じた場合や極端な摩耗(過剰塗布により表面に結晶化が発現した際に、対処法としてボンスターなどでこそぎ落としますが、これと同様の現象)が発生した場合です。

Q. WTS512は撥水剤としても効果を期待できますか？

A. WTS512は浸透性吸水防止剤となり、撥水剤ではありません。塗布直後は表面で水が球面となって弾く現象が確認できますが、それを目的とした商品ではありません。その効果が確認できなくなったからといってWTS512の本来の効果が消失しているわけではありません。物質を破壊する要素の関わるのは水であり、その侵入を可能な限り低減させ保護する対象物の寿命を可能な限り永らえさせる効果をもたらす商品です。

Q. WTS512の効果を最大限発揮させるためにはどうすればよいですか？

A. 効果を十分に発揮させるためには、保護対象物以外から水分が侵入する可能性を考慮し、保護対象物と合わせた全体を塗布することをお勧めいたします。

新定番

コンクリート・ 石材・れんがを 美しく保護する

「美の守護神」

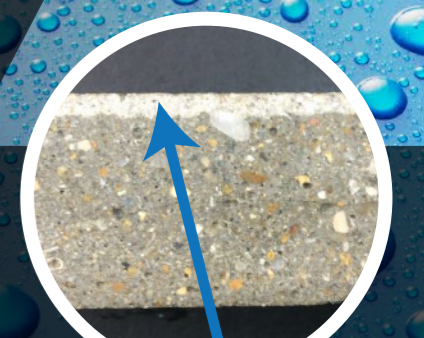
浸透性吸水防止剤

WTS 512

W O N D E R T O U G H S E A L I N G 5 1 2

水分が原因で起こるさまざまな問題をあらかじめブロック!
素材のテクスチャーはそのままにまるっとコーティングするだけ

初期の撥水現象が消滅しても
吸水防止層が長期に渡り
汚れの浸透を防止します!



吸水防止層

問合せ先

エスビック株式会社

03-3984-2696

営業時間 平日8:30~17:15(土日祝日は対応外)

スマホからも情報公開中!

<https://www.s-bic.co.jp/product/wts512/>



美の守護神 wts512

検索

エスビック株式会社



とっても残念

最近汚れが目立ってきた。
汚れで自宅が暗く感じる。
こうなることは想像してなかった。



どうしたら？

いつまでも
施工当時のまま
綺麗な姿を保ちたい

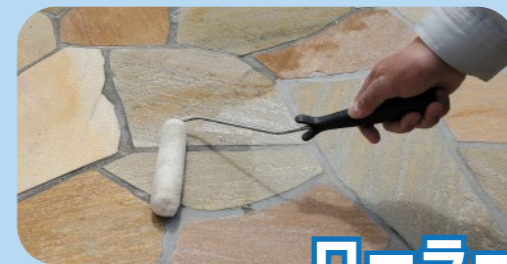


なんだ、あらかじめWTS512を
塗っておけばよかったんだ！



下記の方法、いずれでも塗ることが可能です！

ハケ



ローラー

吹き付け



浸透性吸水防止剤

WTS512

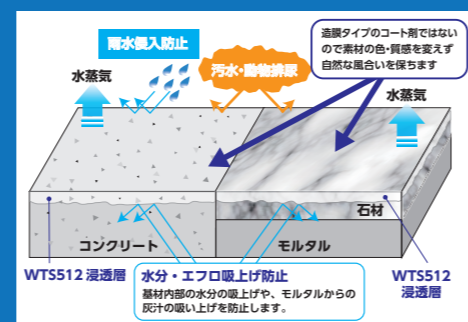
コンクリート・石材・れんがを
半永久的に美しく保護します

WTS512は、塗布することで瞬時に対象物に深く浸透し、強力な防水層を形成する浸透性吸水防止剤です。塗布後は素材の風合いをそのままに、浸透層以上に削れない限り、優れた耐久性を保持し続けます。性能面では水分の浸透をシャットアウトすることにより「長期的防汚機能(煤煙汚れ)・エフロ抑制機能(白化現象)・カビ藻類低減(微生物付着)」等の効果を発揮します。

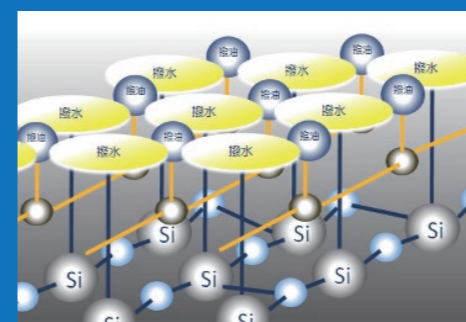


効果・効能

WTS512の施工中や施工直後は濡れ色になりますが、乾燥後は元の風合いに戻ります。完全乾燥後、初期の効果として撥水効果が表れ、汚れの原因となる泥水や雨水等の浸透を防ぎます。初期の撥水効果は摩擦や経年等で徐々に無くなっていきますが、WTS512の浸透層が外的要因で削れない限り防汚効果は失われる事はないので、コンクリート、石材、れんがの品質を長期に渡り保ち続けます。また、仮に削れてしまった場合は、その箇所を再度塗布することで効果が復活しますので、その点をお客様にも正確に説明しておくことで安心して頂き、トラブル回避にもつながります。



WTS512の効果



塗布後の表層効果イメージ

価格表 PRICE LIST

品 種	ご使用目安量(m ²)	価格(消費税別途)
1kg	【コンクリートブロック】 200~400g ※その他はガイダンス参照	4,100円
4kg		15,400円
18kg		59,400円

【用途】
コンクリート製品/れんが/石材等への浸透性吸水防止剤

【機能・効果】
長期暴露による汚染物質付着の低減
中性化による鉄筋腐食の抑制
内部塩の溶出による白華現象の抑制
凍害による表面劣化・爆裂の低減
多湿環境によるコケ、カビを中心とする微生物の発生抑制

・本化学品のご使用においては、必ず貼付のガイダンスに準ずるようにしてください。誤った使用/保管方法によって引き起こされたトラブルに対しては一切の責任を負いかねます。
・万が一誤飲などが生じた場合はSDS(安全データシート)の内容に従い、必ず医師の診察を受けてください。
・本商品の消費期限は開封から6ヶ月間です。
・価格は材料費のみで、施工費、送料(一部除く)は含まれておりません。