

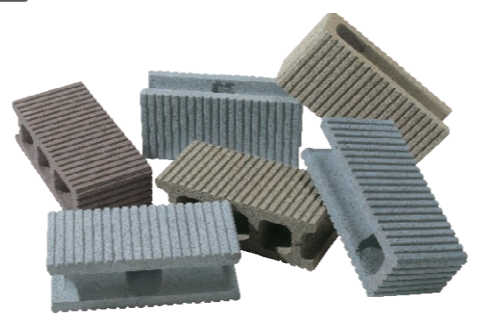
強度区分D20 エコセメント 組積用 両面タイプ 充てん目地 JIS認証

タフD130

TOUGH D 130



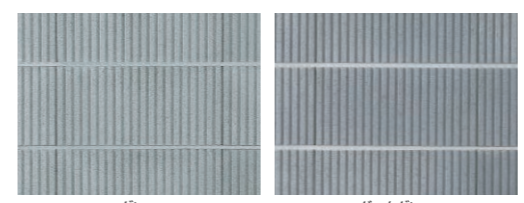
正味厚さ120mmと強度区分D種を兼ね備えたデザインブロックです。同じ表面形状のタフト(正味厚さ150mm)と同一現場でお使いいただけます。



パールブラウン

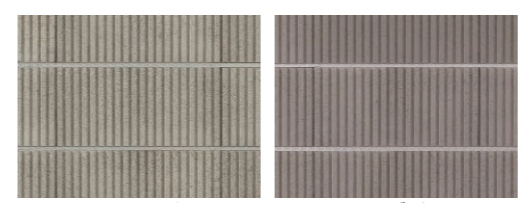


パールブラウン



グレー

ダークグレー



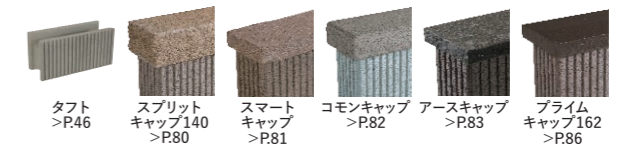
ミルクベージュ

パールブラウン



コーナー面

関連商品



タフト >P.46

スプリットキャップ140 >P.80

スマートキャップ >P.81

コモンキャップ >P.82

アースキャップ >P.83

プライムキャップ162 >P.86

価格表

品種	規格・L×H×W(mm)	重量(kg)	価格	個/m ²	備考
基本形横筋	398(2)×190(10)×130(120)	12.8	1,030円(税込1,133円)	12.5	()内は標準目地幅の寸法です。
コーナー	399(2)×190(10)×130(120)	13.0	1,120円(税込1,232円)		()内は正味厚さの寸法です。

歩掛表 >巻末P.75

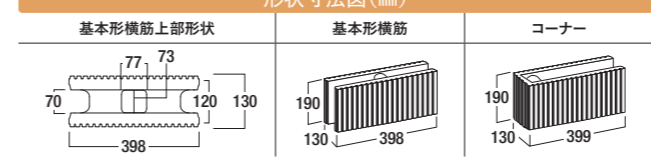
注意事項 >巻末P.84

設計・施工 >巻末P.6~17

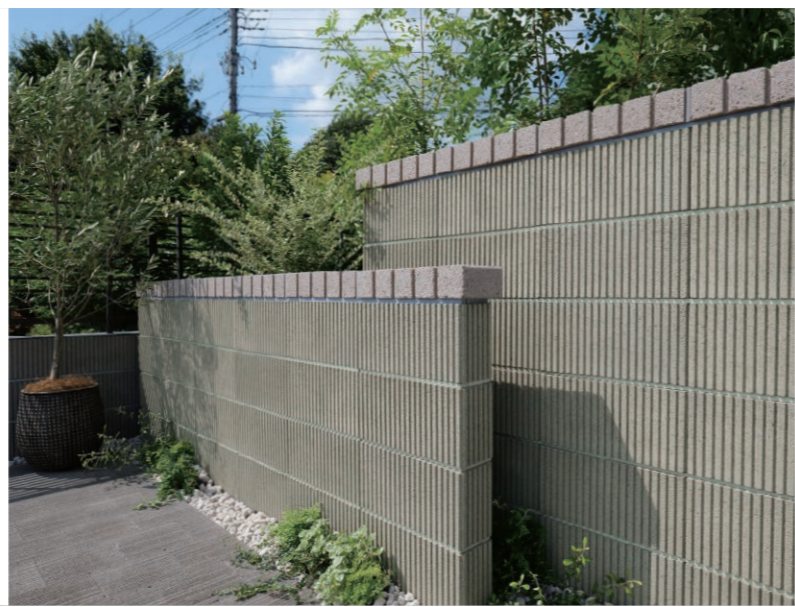
注意点

- ・本製品は、濃い色ムラが特長のソフトアンチック製品ですので、多少の色差が発生する場合があります。
- ・本製品は納品の際に擦れ跡や欠けが生じている場合があります。あらかじめご了承ください。
- ・基本形横筋とコーナーを上下に積んで使用する場合、ライン意匠が揃いませんのでご注意ください。
- ・現場環境によっては白華が発生する場合があります。除去方法については本カタログ巻末P.2~3をご覧ください。
- ・笠木は「スマートキャップ」(P.81)、または「スプリットキャップ140」(P.80)、「コモンキャップ」(P.82)、「アースキャップ」(P.83)、「プライムキャップ162」(P.86)をご使用ください。
- ・価格は材料費のみで、施工費、送料(一部除く)は含まれておりません。

形状寸法図(mm)



ダークグレー



ミルクベージュ