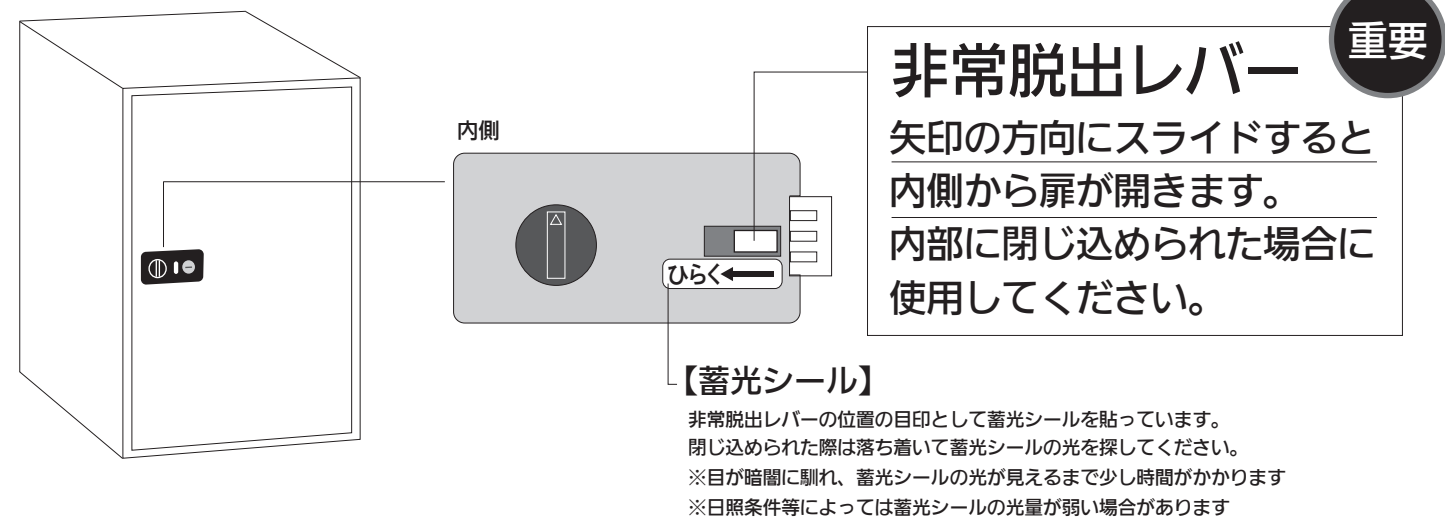


非常脱出方法

万が一ボックス内に閉じ込められた場合は、下記の方法で内側からも扉を開けることができます。



故障かな？と思ったら

症状	点検項目	対応方法
捺印ができない	印鑑のインクが切れていませんか？	印鑑のインクを補充してください。
扉が開かない	サイズオーバーの荷物が入っていませんか？	扉を押したり本体をゆすったりした後、解錠操作をしてください。
鍵が合わない	違うカギではありませんか？	紛失した場合は販売店にカギ番号をお伝えのうえお求めください。 ※ボックス固有のカギ番号は鍵穴の上に刻印されております

お手入れと点検

- 汚れたときは：乾いたやわらかい布や固くしぼった濡れたやわらかい布で汚れをふき取ってください（強くこすらないでください）
※強い汚れは水で薄めた中性洗剤を含ませふいた後、洗剤や水分をしっかりと取り除いてください
- 雨により天面に水がたまりますので使用の際は荷物が濡れないようにご注意ください。雨後は乾いたやわらかい布でふいてください
- ホース等で直接の散水は行わないでください ●印鑑が綺麗に捺印できるか月に1度を目安に確認してください
- アルコールを製品に塗布しないでください

免責事項内容

次のような場合は有償修理となる場合がございます。

- ①本来の使用目的以外の用途で利用された場合や異なる使用方法による不具合、損傷、損害。
- ②取扱説明書やカタログ、表示ラベル等に記載された使用方法及び注意事項内容の不履行による不具合、損傷。
- ③当社の手配によらない第三者の加工、組立、施工、管理、メンテナンスなどの不備による不具合。
- ④建築躯体や設置面の変形、異常など当製品以外に起因する不具合、損傷。
- ⑤製品または部品の経年変化（消耗・磨耗・ねじやボルトの緩み）や経年劣化（樹脂部品や塗装等の退色・ひび割れ等）またはこれらに起因する不具合、損傷、故障や劣化。
- ⑥製品本来の性能を超えた環境下設置された場合の不具合。
- ⑦空気環境や雨水に含まれる成分に起因するもらい錆びや腐蝕、塗料の剥離などの不具合。
（海岸地帯での潮風や塩分を含んだ雨水、融雪材、温泉地帯で発生する各種ガス、自動車や給湯器、工場、ごみ焼却所から出る煤塵、煤煙、亜硫酸ガス、鉄道、幹線道路沿いや工場周辺などの大気中に含まれる土砂、粉塵、金属粉等が付着して発生するもらい錆びや腐蝕、塗料の剥離、樹脂部品等の変質やひび割れなど）
- ⑧鼠、昆虫などの小動物の害、鳥や蟻、根などの植物の害による不具合、損傷。
- ⑨天災やその他の不可抗力（暴風、豪雨、洪水、津波、落雷、地震、地盤沈下、火災、噴火等）に起因する不具合、損傷、盗難、損害。
- ⑩所有者様や第三者による不当な修理、加工、分解、改造等に起因する不具合。
- ⑪犯罪などの不法行為に起因する不具合、損傷、盗難、損害。

お客様保管用 施工業者様へ：工事終了後、この取扱説明書はお客様に必ずお渡しください。

デリオボックス 取扱説明書

このたびは当製品をお買い上げいただき、まことにありがとうございます。本書の内容は製品を安全に正しくお使いいただき、お客様の危害や損害を未然に防止するためのものです。以下の内容を良く理解したうえで、本書の内容（指示）にしたがってください。

設置方法に合わせて【必ず専用の設置部材(別売)をお求めください】 当製品のみでの設置はできません。 施工要領書は専用の設置部材に同梱しております。	付属品 カギ：2本 大切に保管ください
---	----------------------------------

安全上・使用上のご注意 必ずお守りください

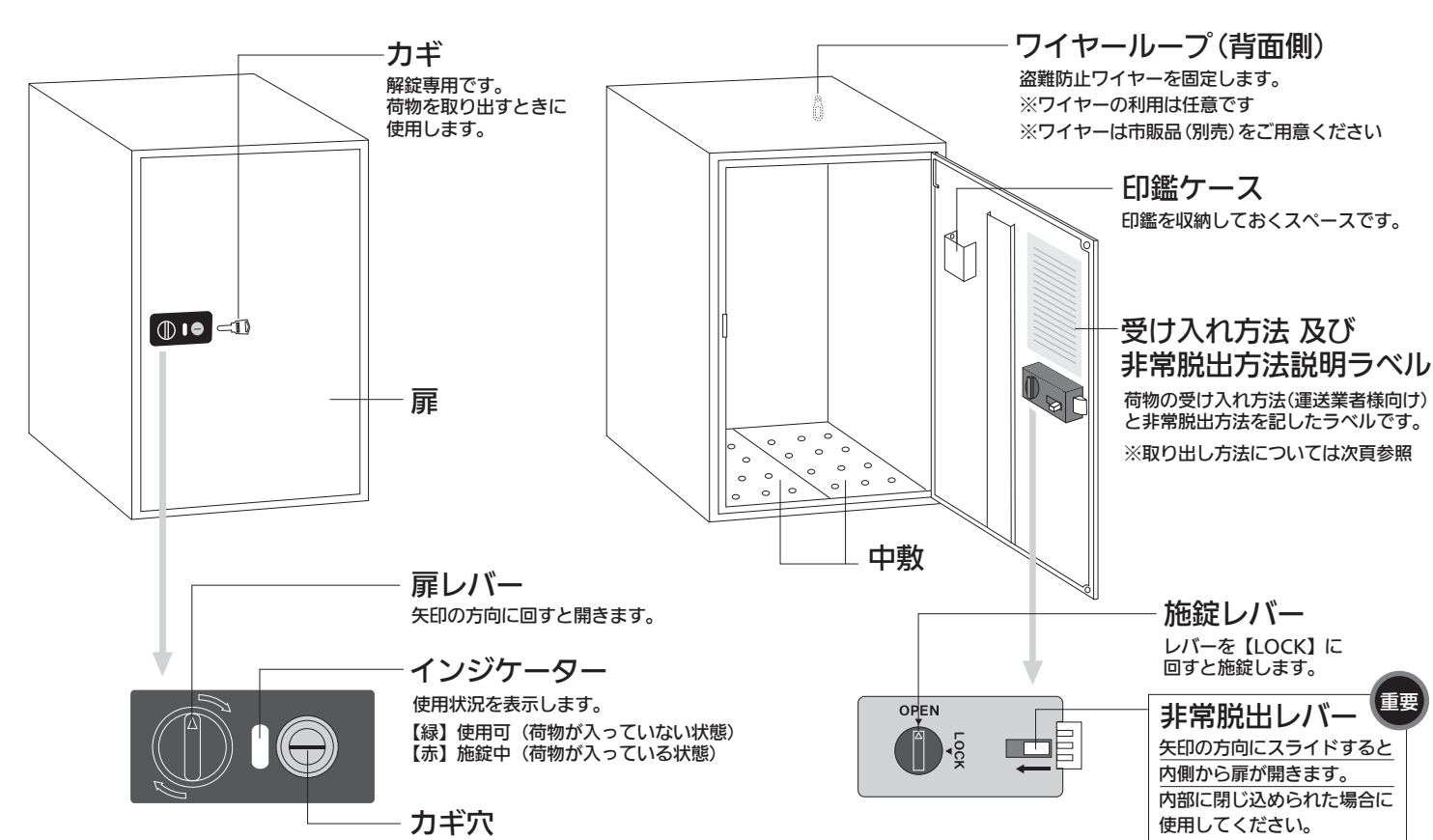
- ！ 警告** - 死亡や重大な事故の発生が想定される内容です-
- お様が宅配ボックス内に入らないようにご注意ください。また、周囲で遊ばないようにご注意ください
宅配ボックス内に閉じ込められる恐れがあります。※万一閉じ込められた場合、非常脱出レバーで内部から扉を開けることができます。
 - 変更・改造・分解はしないでください
事故、故障の原因となります。また、宅配ボックス以外の用途で使用しないでください。
 - 扉はゆっくりと静かに閉めてください。また、開閉時は手をはさまないようにご注意ください
ケガをする恐れがあります。
 - 火気を近づけないください
火災の原因となる恐れがあります。
 - 室外機などの熱を発するものの近くに設置しないでください
火災や変形の恐れがあります。
 - 製品にのぼったり、ぶらさがったり、揺らしたり、よりかかったり、物をのせたりしないでください
ケガをする恐れがあります。
 - ブロック塀や住宅壁面への埋め込み施工はしないでください
埋め込み施工には対応していません。
 - 生鮮食品や危険物、動植物を入れないでください
食品の劣化や異臭、火災、爆発、有毒ガスの発生等の恐れがあります。断熱性能はありません。

- ！ 注意** - 軽傷や物的損害の発生が想定される内容です-
- 荷物や印鑑の紛失、盗難、損傷等の補償は致しません
荷物の受け渡しに際し、宅配業者の手違いや何らかの原因による荷物の紛失や盗難や損傷がありましても、一切の補償は致しかねますのでご了承ください。
 - 貴重品、重要書類、住居の鍵等の保管はしないでください
一般配達物の受箱としてご使用ください。意図的な盗難やいたずらへの防御機能はありません。
 - 当製品は防雨型ですが完全防水ではありません
激しい風雨の際は内部に浸水する恐れがありますので早めに荷物を取り出してください。また、雨後は天面に水がたまりますので速やかにふき取ってください。
 - 周辺環境や気象条件、経年劣化によりサビが発生する恐れがあります
【サビの発生する恐れのある環境】工業地帯や鉄粉が舞う工事現場、排ガス中の有害物質が付着しやすい交通量の多い場所、塩分が付着しやすい沿岸部、アルカリ成分や硫黄成分が付着しやすい地域、周辺建材のサビの転移の恐れがある場所等
【サビの発生する恐れのある気象条件】台風や集中豪雨、長雨等
 - 扉を開け放しにしないでください
歩行者に当たったり浸水の恐れがあります。荷物を取り出した後は確実に閉めてください。
 - 印鑑を扉の裏側の印鑑ケースに設置してください
荷物の受け取りに必要なになりますので必ず印鑑を設置してください。紛失の恐れがありますので実印は使用しないでください。（推奨：シャチハタ/キャップレス9）
 - 強い衝撃を与えないでください ●テープやシール等を貼らないでください
変形や故障の原因となる恐れがあります。 塗装はがれの原因となる恐れがあります。

お願い - 確実に宅配ボックスをお使いいただくために-

- 最寄の宅配業者様へ連絡していただき、不在時の宅配ボックスの使用をお伝え下さい。預け入れがスムーズになります
- 不在伝票が入っていた場合、再配達のご指示とともに、次回より不在時の宅配ボックスの使用をお伝えください
- インターネット等で買い物をする場合、「不在時の宅配ボックス利用」を指定してください
- 荷物は1つまでしか受け取りできません。荷物が入っている場合は扉が開きません

各部の名称とはたらき



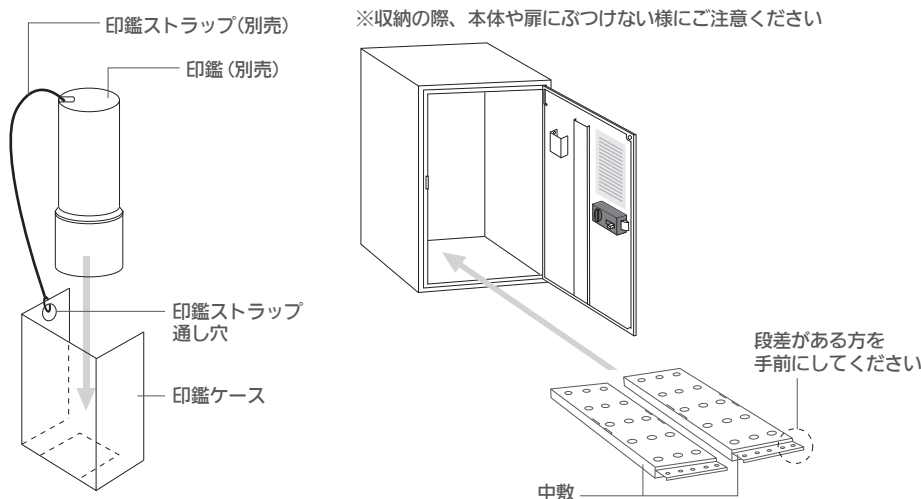
印鑑・中敷の収納方法

使用を開始する前に行ってください

印鑑の収納方法

ご用意いただいた印鑑を印鑑ケースに収納してください。

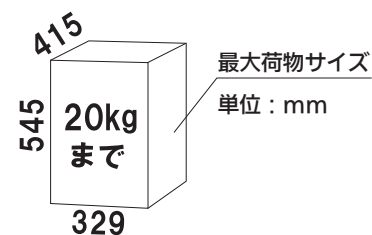
- ※印鑑や印鑑ストラップは市販品(別売)をご用意ください。
ストラップ通し穴付きの印鑑として、
シャチハタ キャップレス9を推奨いたします。
- ※盗難防止のため、印鑑ストラップ通し穴を利用して
印鑑を固定することを推奨いたします。
- ※印鑑は正しく捺印できるか、定期的にご確認ください。
- ※紛失の恐れがありますので実印は使用しないでください。



中敷の収納方法

図の向きで中敷を収納してください。

受け取り可能な荷物の最大サイズ



- ※最大サイズ以上の荷物を入れると扉が開かなくなったり、破損する恐れがあります。
- ※目安寸法につき梱包状態によっては受け取れない場合もございます。
- ※生鮮食品、貴重品、重要書類、危険物、動植物等は受け入れができません。

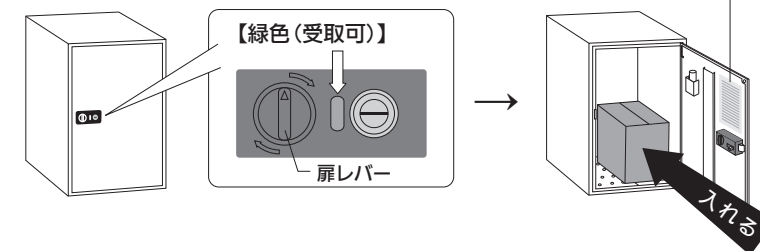
重要

荷物の受け入れ方法(宅配業者様が行う操作)

受け入れ方法は製品にも記載されています。(扉内側のラベルに記載)

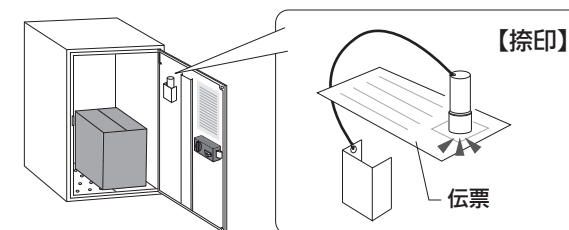
1 扉を開け、荷物を入れる

- ※扉レバーを矢印の方向に回すと扉が開きます。
- ※インジケーターが【緑色(受取可)】
であることを確認し扉を開けます。
【赤色(使用中)】の場合は受け取りできません。



2 伝票に捺印する

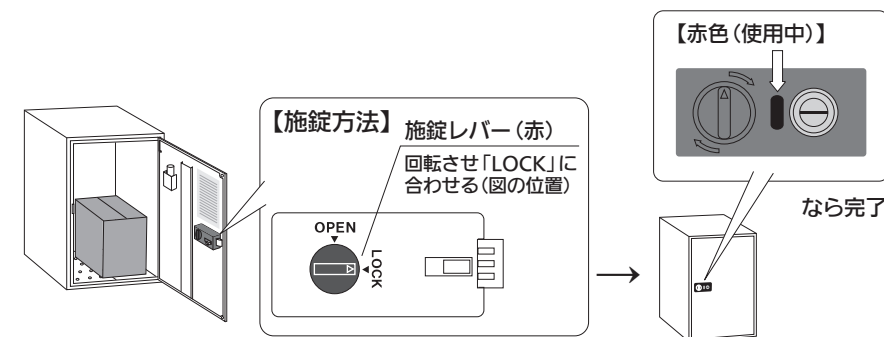
※印鑑は扉の内側に収納されています。



3 施錠し、扉を閉める

※施錠レバーを「LOCK」にして扉を閉めると
正面の扉レバーが回らなくなり施錠されます。

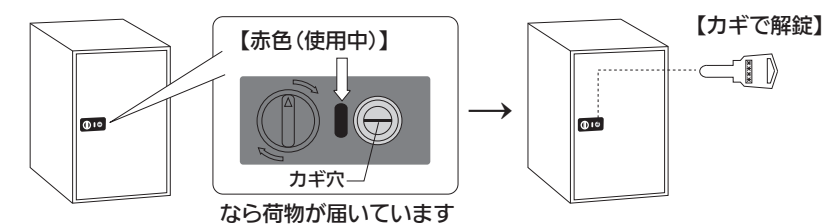
※扉を閉めた後、扉が開かないこと、
インジケーターが【赤色(使用中)】
であることを確認してください。



荷物の取り出し方法(お客様が行う操作)

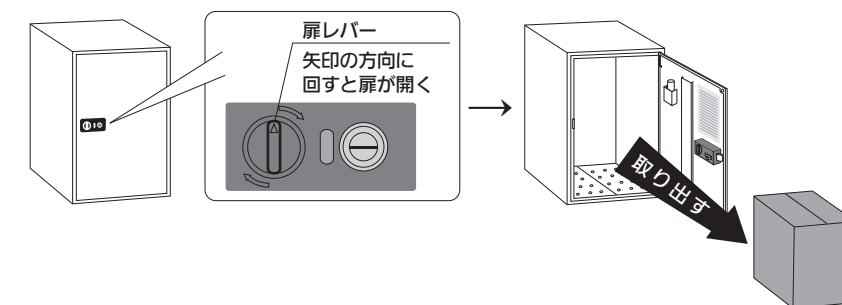
1 付属のカギで解錠する

※解錠後はカギの抜き忘れにご注意ください。



2 扉を開け、荷物を取り出す

- ※扉レバーを矢印の方向に回すと扉が開きます。
- ※重い荷物の場合は取り出しにご注意ください。



3 扉を閉める

※扉を確実に閉めた後、インジケーターが
【緑色(受取可)】であることを確認してください。
【赤色(使用中)】の場合は受け取りできません。

