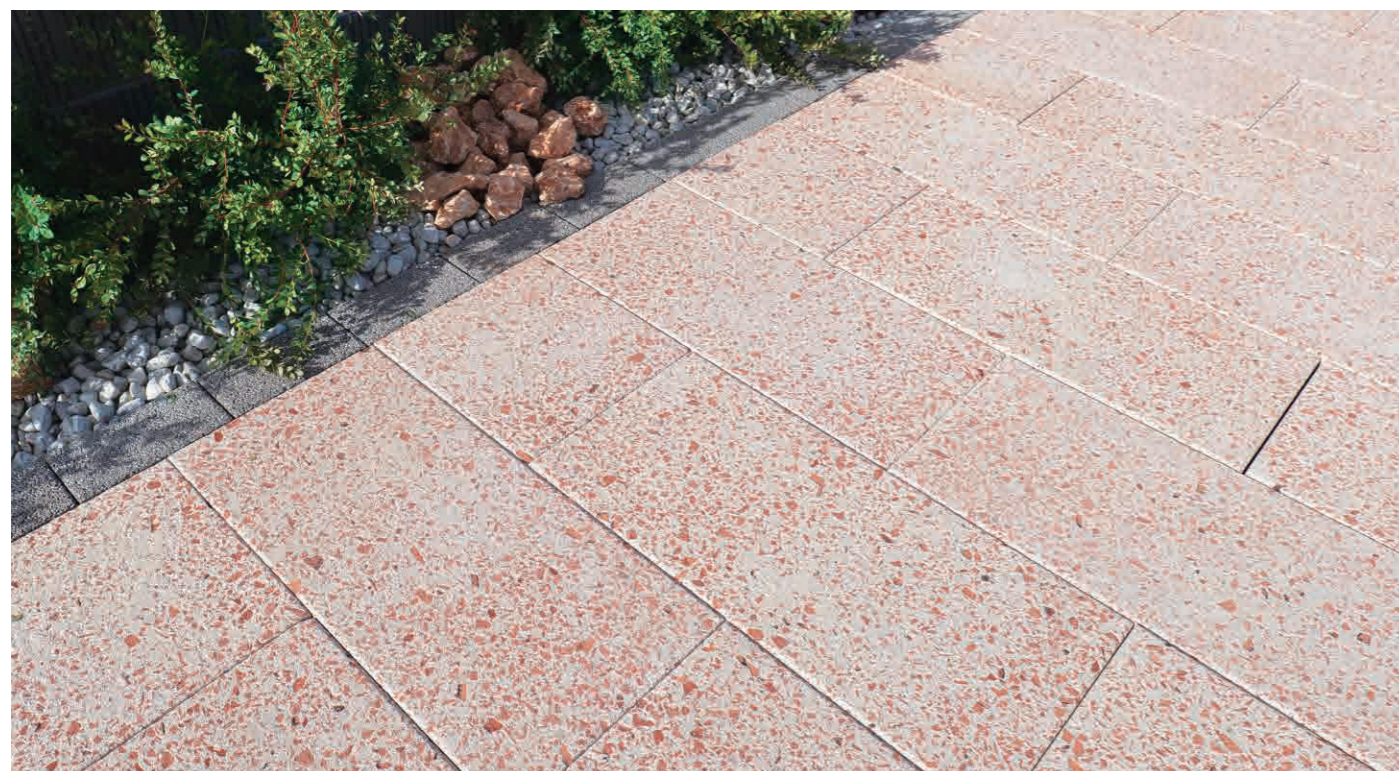




shirakaba



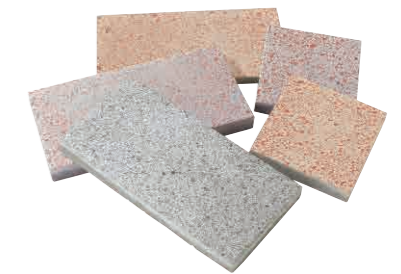
momonoki

CHISAI

地彩(ちさい)

廃瓦のリサイクル骨材とコンクリートを融合させた地彩(ちさい)。散りばめられた廃瓦の色味と形状の表情に趣を感じる敷設材です。

敷設用 二次製品 方形 R型 エコセメント ショットブラスト加工



デザインブロック



ブロックアクセサリ

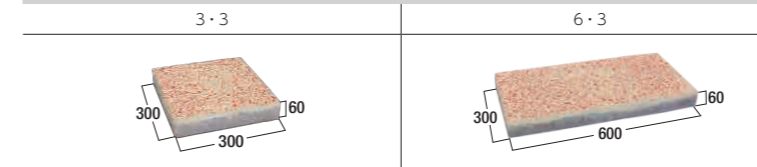


shirakaba

momonoki

kaede

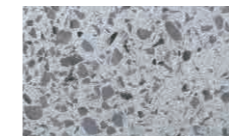
形状寸法図 (mm)



価格表				
品 種	規格・L×W×D(mm)	重量(kg)	価 格	枚/m ² (※)
3・3	300×300×60	12.2	2,650円(税込2,915円)	10.8
6・3	600×300×60	24.3	5,300円(税込5,830円)	5.4

※目地幅5mmで施工した場合の1㎡当たりの使用枚数となります。

【表面のテクスチャー】



ランダムに散りばめられた廃瓦の骨材が一枚一枚違った個性となりナチュラルな表情となっています。

【注意点】

- ・廃瓦のリサイクル骨材は色やサイズ、密度など製品によってばらつきがあります。
- ・地の色はセメント顔料によって調節していますが、廃瓦の粉の混入によって色の差異があります。
- ・コンクリート部と廃瓦部で表面の硬さが違うので、ショットブラスト仕上げによる表面の凹凸があります。
- ・寒冷地では凍結融解の恐れがあります。
- ・現場環境によっては白華が発生する場合があります。
- ・除去方法については本カタログ巻末P.2~3をご覧ください。
- ・価格は材料費のみで、施工費、送料(一部除く)は含まれておりません。

路盤構造例

>巻末P.23

注意事項

>巻末P.94

パブリックアイテム

天然石

れんが

ガーデンアイテム

デザインペーパー

インターロッキングブロック

擁壁