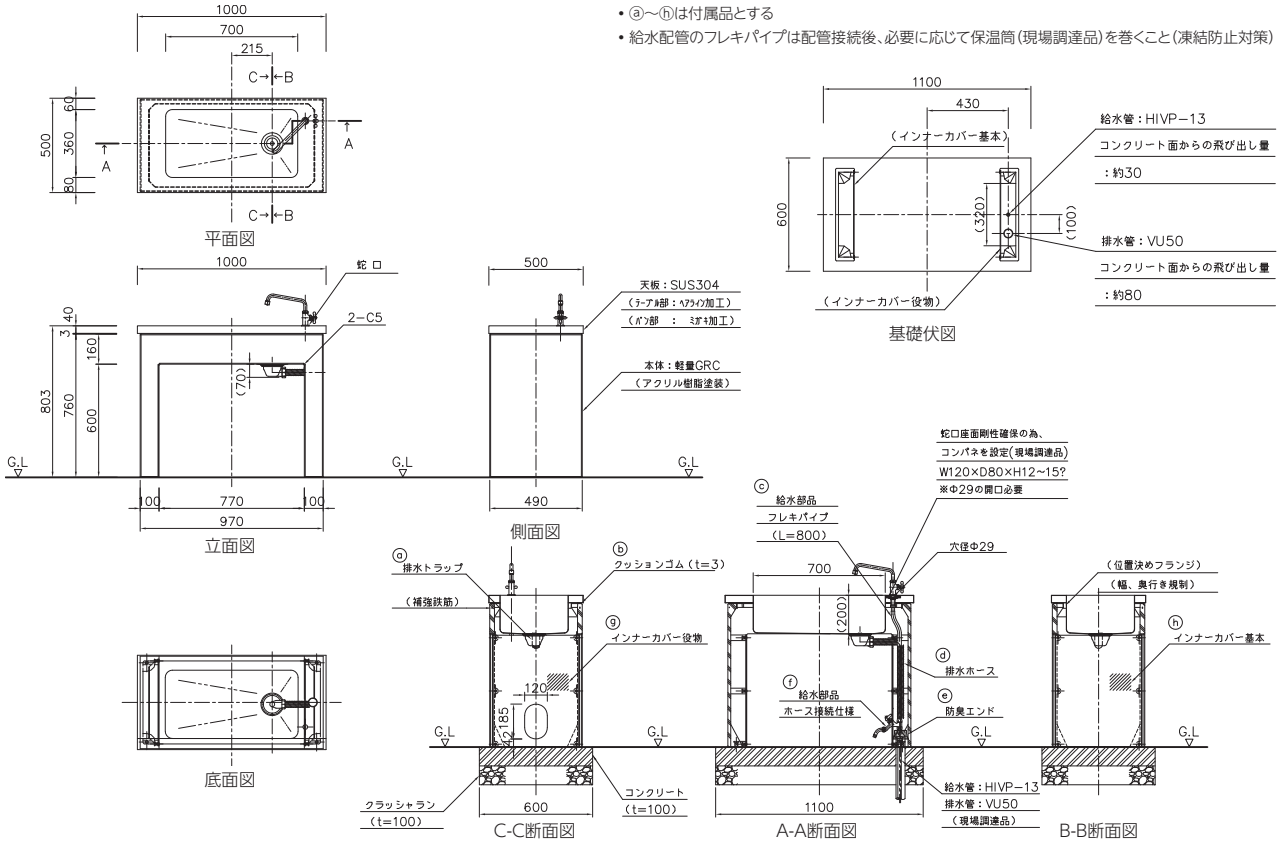


25 ガーデンシンク フルールの施工方法

[ガーデンシンク フルール]カラーページP.286

〈ロングタイプ形状寸法図〉



〈ショートタイプ形状寸法図〉

- ・①～⑥は付属品とする
- ・排水トラップ組付け後は必ず表面のコーキングを行うこと(水漏対策)
- ・給水配管のフレキパイプは配管接続後、必要に応じて保温筒(現場調達品)を巻くこと(凍結防止対策)
- ・※3~4の寸法は、参考値(必要に応じた立ち上がり位置の寸法で施工すること)

