

26 エバーターフの施工方法

[エバーターフ]カラーページP.288

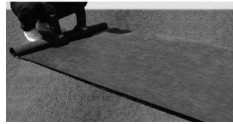
〈土の上への施工方法〉

① 整地、防草シート(ガーデンシールド等)敷設

1. 凹凸にならないよう、しっかり平らに整地します。
2. 転圧後、防草シート(ガーデンシールド等)を敷設します。(沈下防止・雑草対策の為、防草シートの敷設をおすすめします。)



①-1



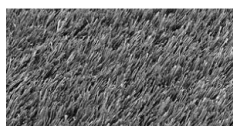
①-2

② 割付

1. 一定の向きになるよう割付をします。
2. 芝目(芝の向き)を一定方向に揃えます。(パイルの葉先を見る側に向けてと陰影がでざりリアルな見栄えとなります。(逆目))



②-1



②-2

③ 仮敷き・形状カット

1. エバーターフを仮敷きします。(ピンで仮固定をするとズレを防止できます)
2. 形状にあわせてエバーターフをカットします。



③-1



③-2

④ 接着剤塗布 or 両面テープ貼付け(※しっかり固定したい施工の場合)

1. エバーターフを位置がずれないように半分めくり、端部と水抜き穴は避けて接着剤を塗布していきます。
2. 塗布待ち時間後、元の位置に戻し貼り付けます。残り半分も同様に塗布します。
3. 繋ぎ目を閉じていきます。(芝糸が巻き込まれないように両方の繋ぎ目を同時に閉じます。)



④-1.2



④-3

⑤ ピン固定

1. 1㎡あたり5本程度を目安にピンを打ち、固定していきます。(パイルを巻き込まないように打ちます)端部、繋ぎ目、風の影響を受けやすい箇所は、間隔を狭めてピンを打つ事をおすすめします。



⑤-1

⑥ 仕上げ・完成

1. デッキブラシ等でパイルを起こして仕上げ、完成です。



⑥-1



完成

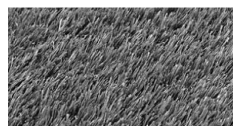
〈コンクリート・アスファルト上への施工方法〉

① 割付

1. 一定の向きになるよう割付をします。
2. 芝目(芝の向き)を一定方向に揃えます。(パイルの葉先を見る側に向けてと陰影がでざりリアルな見栄えとなります。(逆目))



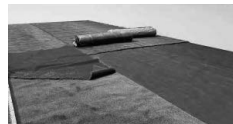
①-1



①-2

② 仮敷き・形状カット

1. エバーターフを仮敷きします。
2. 形状にあわせて人工芝をカットします。



②-1



②-2

③ 接着剤塗布

1. エバーターフを位置がずれないように半分めくり、端部と水抜き穴は避けて接着剤を塗布していきます。
2. 塗布待ち時間後、元の位置に戻し貼り付けます。残り半分も同様に塗布します。
3. 繋ぎ目を閉じていきます。(芝糸が巻き込まれないように両方の繋ぎ目を同時に閉じます。)



③-1.2



③-3

④ 仕上げ・完成

1. デッキブラシ等でパイルを起こして仕上げ、完成です。



④-1



完成