

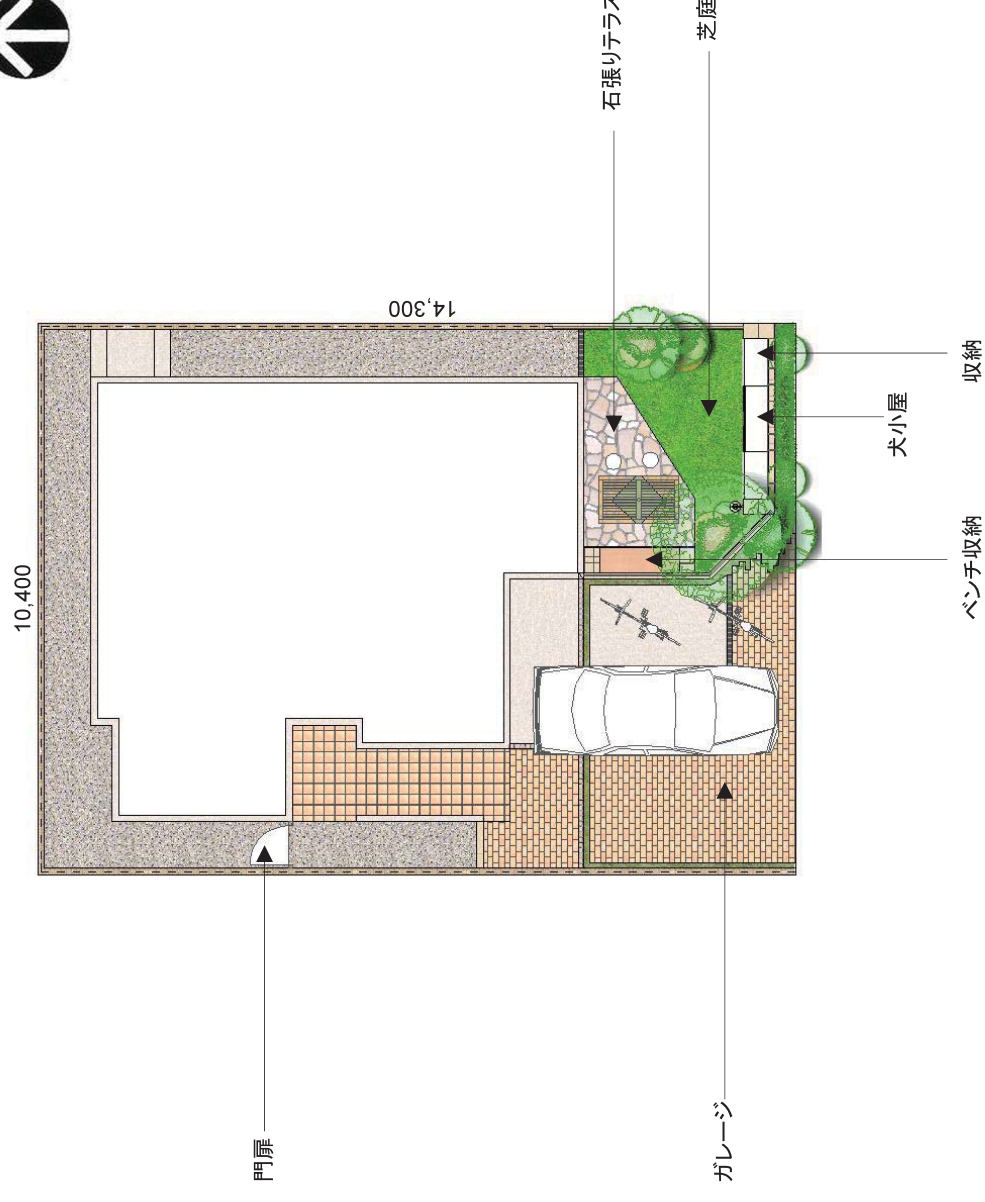
3. ワンちゃんと暮らす



「ペットは家族」、今となっては常識ですね。子供部屋があるように、犬部屋と呼べるスペースがあっても良いのでは？しかし犬小屋は庭に「ポツン」と置かれている場合がほとんどです。そこで、そ・ら・らシステムに犬小屋を組み込んで、すっきり上品なワンちゃんが主役のお庭をつくってみてはいかがでしょうか？犬小屋がベッド、庭全体がワンちゃんの一部屋。ちよっと贅沢な空間ですね。

Cさん邸概要

- 家族構成：夫…会社員(55歳)
妻…主婦(60歳)
ペット…犬1匹
- 趣味：夫…ゴルフ、映画鑑賞
妻…フラワーアレンジメント
- 敷地面積：約45.6坪
- そ・ら・ら面積：約5.8坪



《道路》

SITE PLAN
SCALE:1/150