

8. リビングデッキ de ミニ盆栽



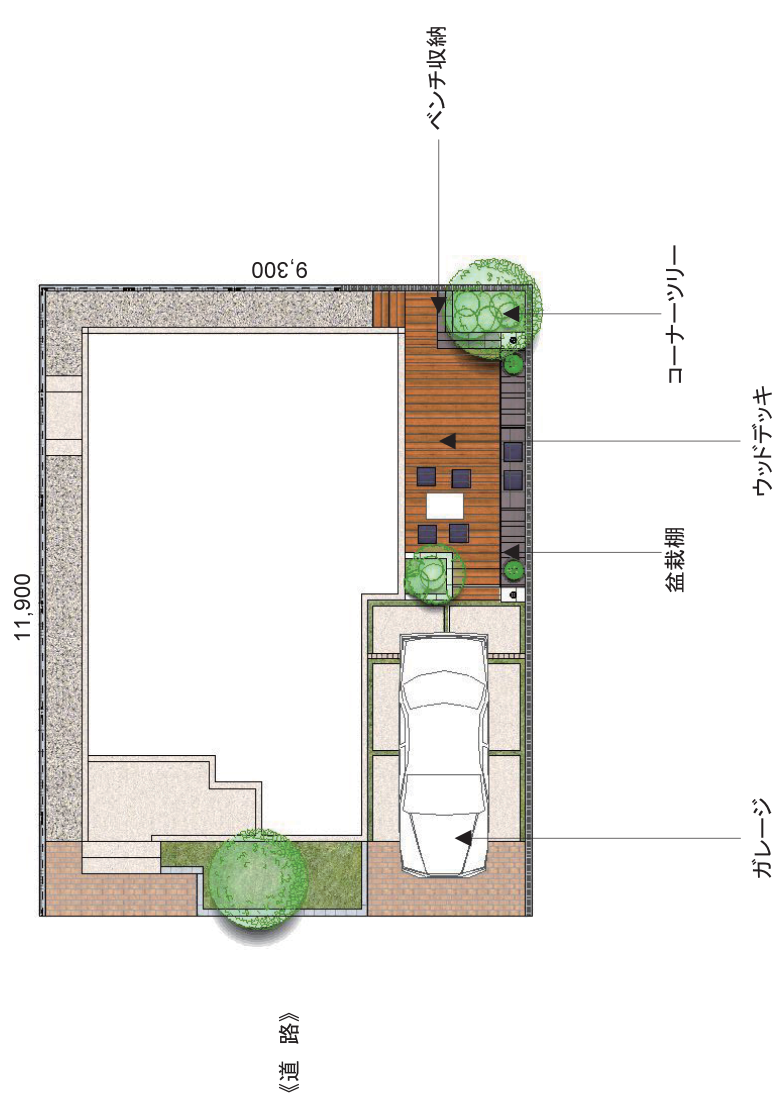
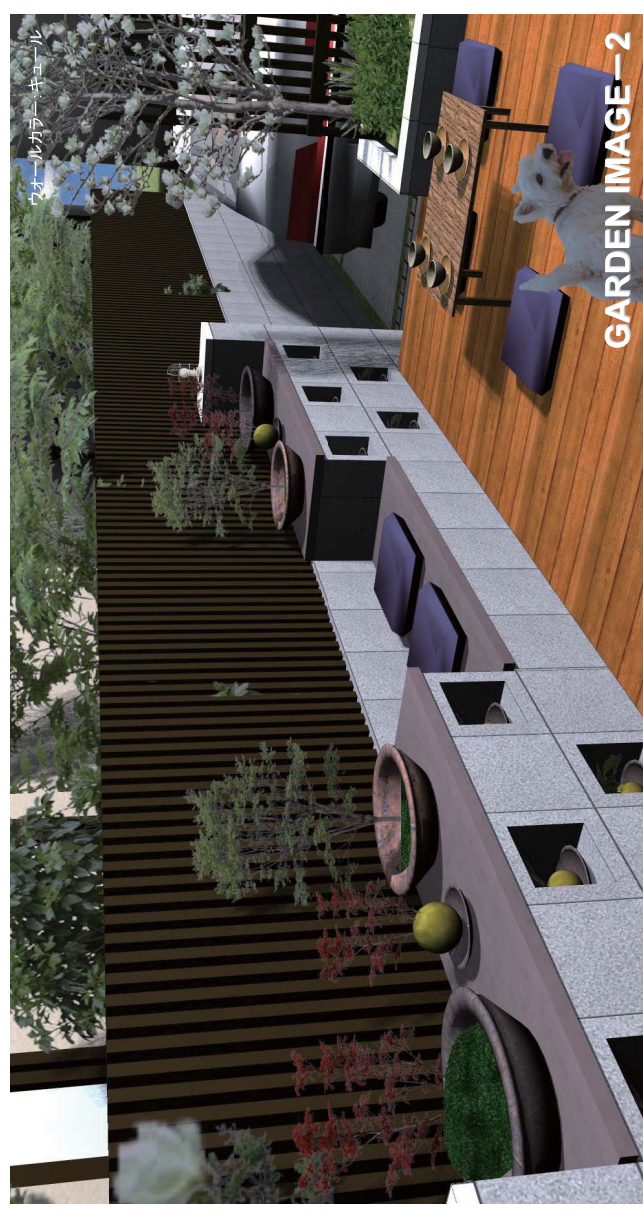
狭い庭を有効利用するためには、ウッドデッキを設け建物との段差を解消するのが一般的ですが、単なるウッドデッキでは面白味がありません。そこで、そ・ら・らアイテムをウッドデッキに組み込み、盆栽棚を設けて趣味のスペースを作ってみました。本格的な和風庭園は敷居が高いわが家の庭は狭い、でも洋風は嫌い。そんな方にお勧めなのがミニ盆栽を飾り棚にさりげなく飾る、そ・ら・ら流盆栽スタイルです。あぐらをかいてお気に入りの作品を眺める。狭いからこそ、アイデア次第でワンランク上のデッキ空間を作ることができます。

Hさん邸概要

- 家族構成: 夫...会社員(63歳)
妻...主婦(58歳)
ペット...犬1匹
- 趣味: 夫...盆栽(初心者)
妻...社交ダンス
- 敷地面積: 約33.1坪
- そ・ら・ら面積: 約4.1坪



GARDEN IMAGE-1

SITE PLAN
SCALE:1/150

GARDEN IMAGE-2