

9. 若夫婦のお気楽ガーデンライフ

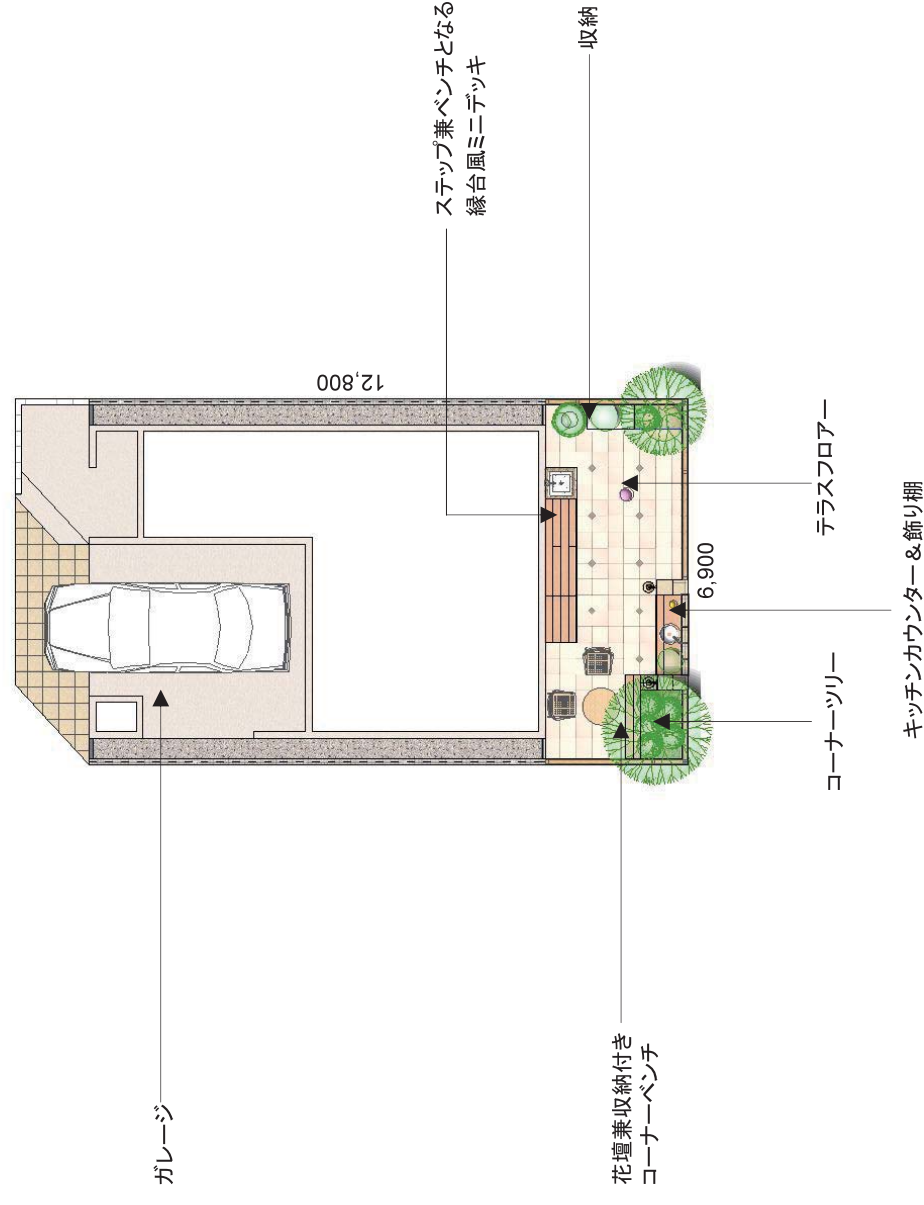


夫婦共働きで毎日大忙し。家でのおんびりできるのは休日だけ。そんな方にはローメンテナンスでお部屋感覚のお庭がお勧めです。庭は通常植物が主役ですが、そ・ら・らガーデンでは植物をちよっと飾る程度でOKです。その代わりに、お洒落なキャビネットを置きましょう。部屋に収納しきれなくなってきた季節商品などをそ・ら・らキャビネットに収納できます。そ・ら・らキャビネットは一般的な物置とはひと味違うデザインが魅力です。シンプルでスタイリッシュなガーデンルームが演出できますよ。

いさん家の概要

- 家族構成：夫…会社員(36歳)
妻…会社員(31歳)
長男…幼稚園児(4歳)
- 趣味：夫…ゴルフ
妻…ネイルアート
- 敷地面積：約26.0坪
- そ・ら・ら面積：約5.6坪

《道路》



SITE PLAN
SCALE:1/150

